

Mogelijke modellen Fietsenstalling Kerkbrink

BARBER  AKKAD

Tot uw dienst!

Wijkinformatiepunt Centrum

Hilversum
Mediastad

ERHUUR

Vastgoed
WWW.STAMVERHUUR.NL

ONTE TE HUUR GEVRAAGD

TIJDELIJK
CA. 100 M² TOEGANGS
PUNKT

NIET
NIET
CLAARS

5 augustus 2024

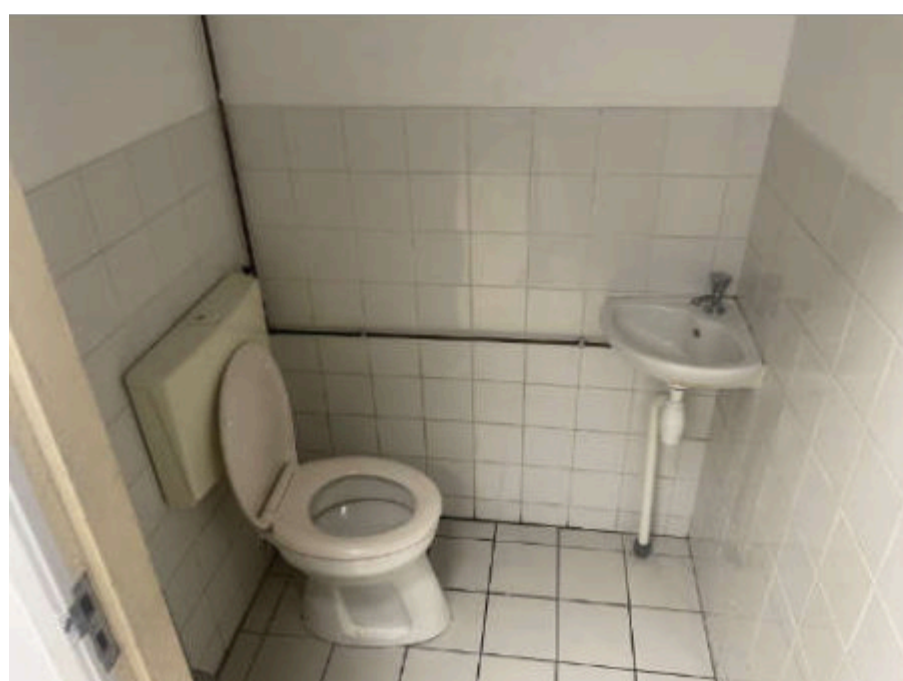


Godfried de Graaff
06 - 444 18 337
info@GodfrieddeGraaff.nl
www.GodfrieddeGraaff.nl

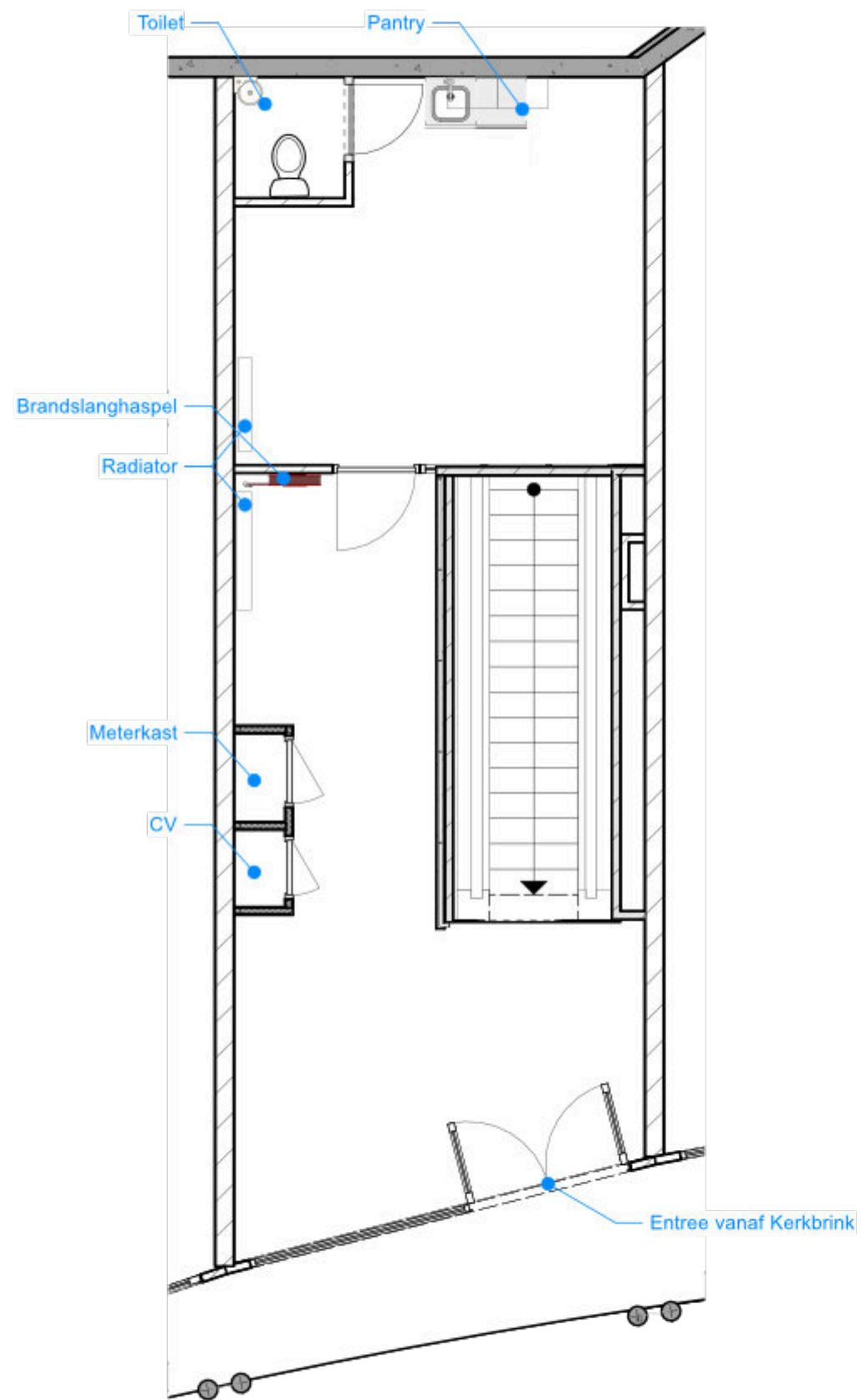
Entree ruimte



Huidige situatie entree ruimte



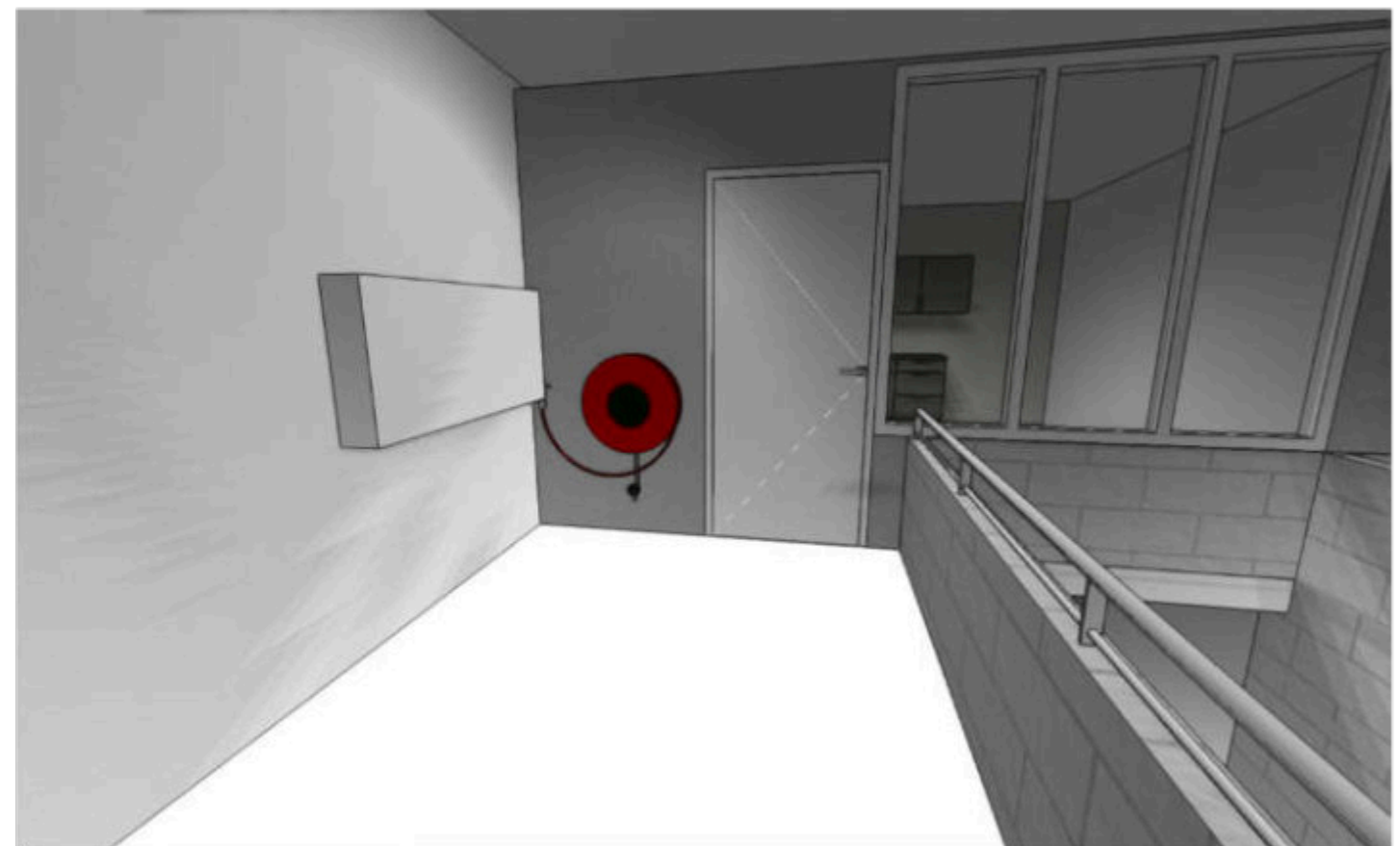
Bestaande situatie entree ruimte



Bovenaanzicht
1:75



Kijkend vanaf de toegangsdeur naar binnen.



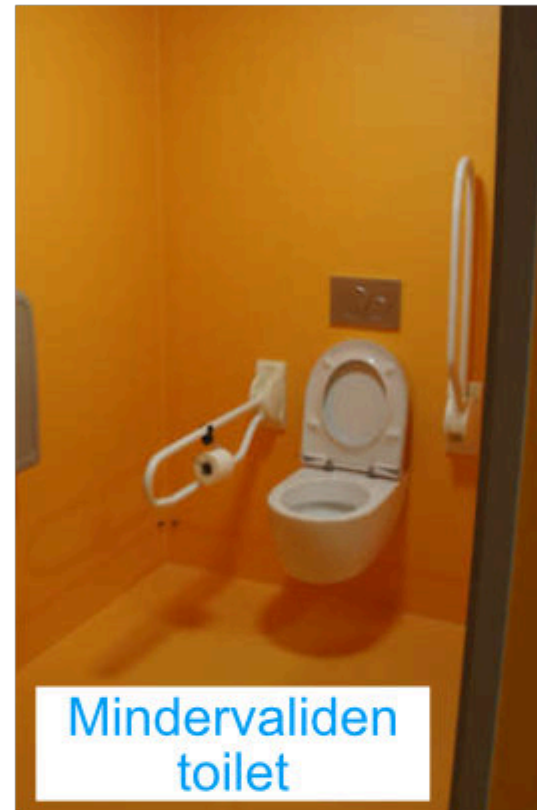
Kijkend langs de trap naar achteren.

Mogelijke extra service

Naast de fietsenstalling kunnen er nog meer voorzieningen worden aangeboden aan de bezoekers en bewoners van Hilversum.



Buggy uitleen



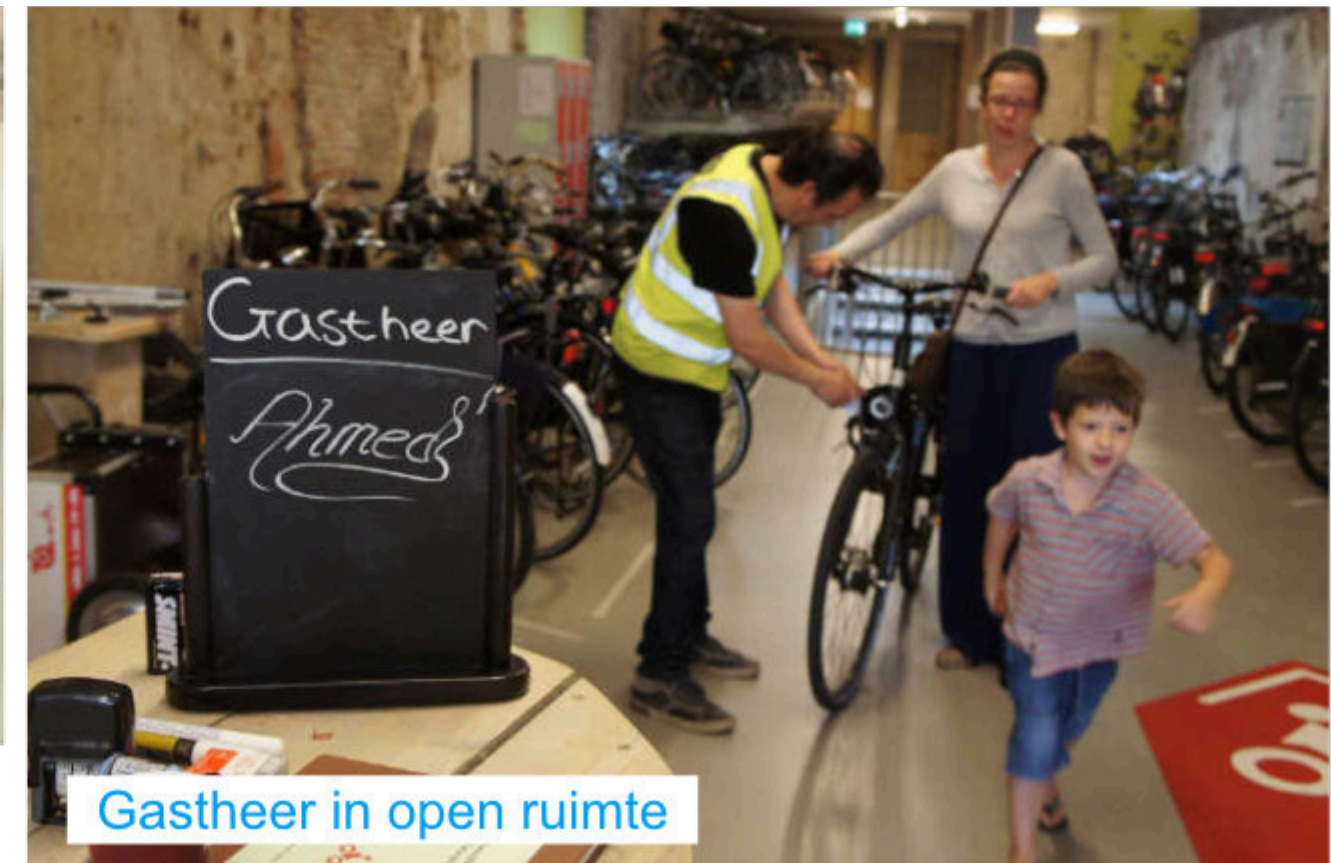
Mindervaliden toilet



Pakketpunten voor verzenden, ontvangen en retourneren



Vergaderruimte voor de 'wijk'



Gastheer in open ruimte



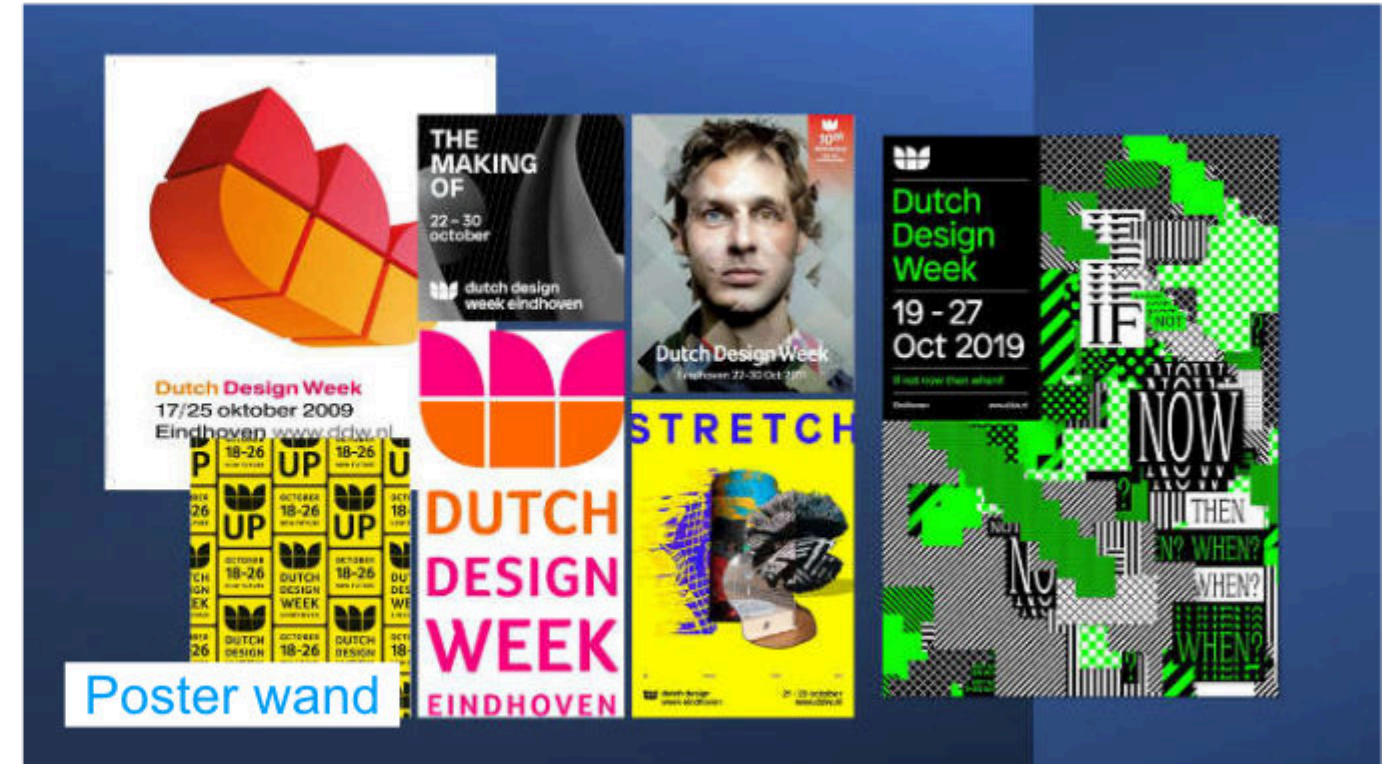
Musea etalage



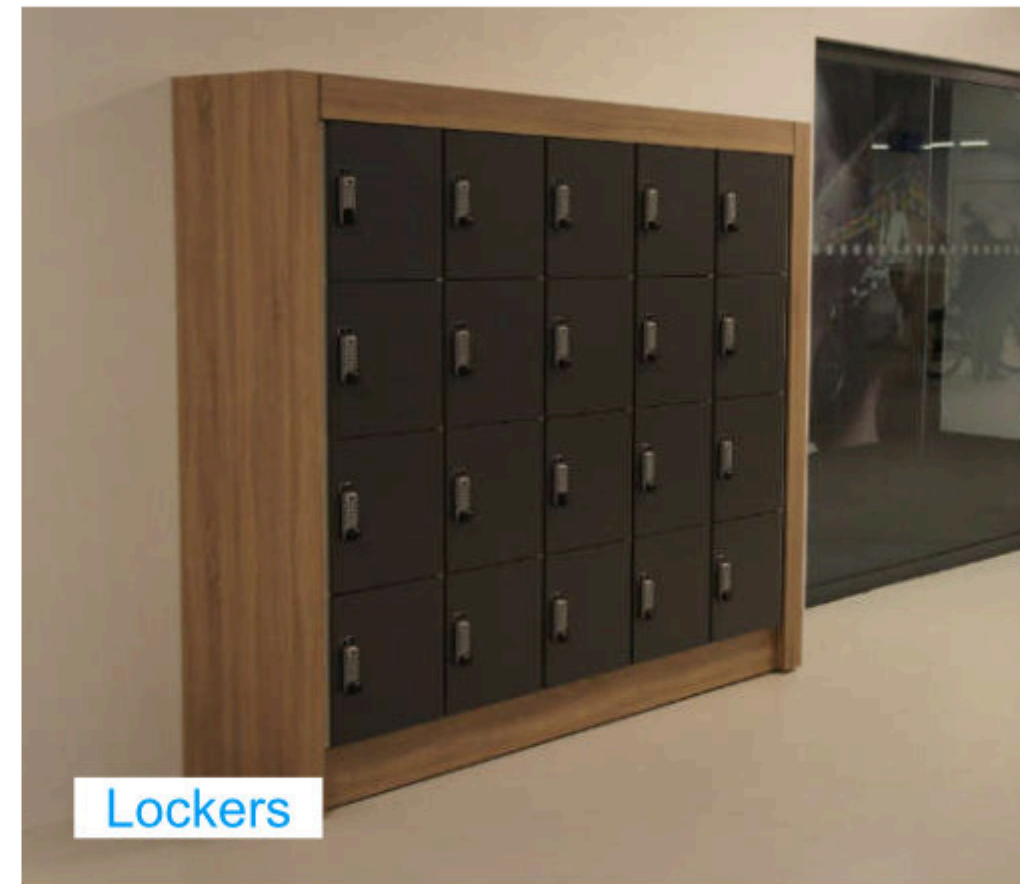
Dames en heren wc



Folder rek



Poster wand



Lockers

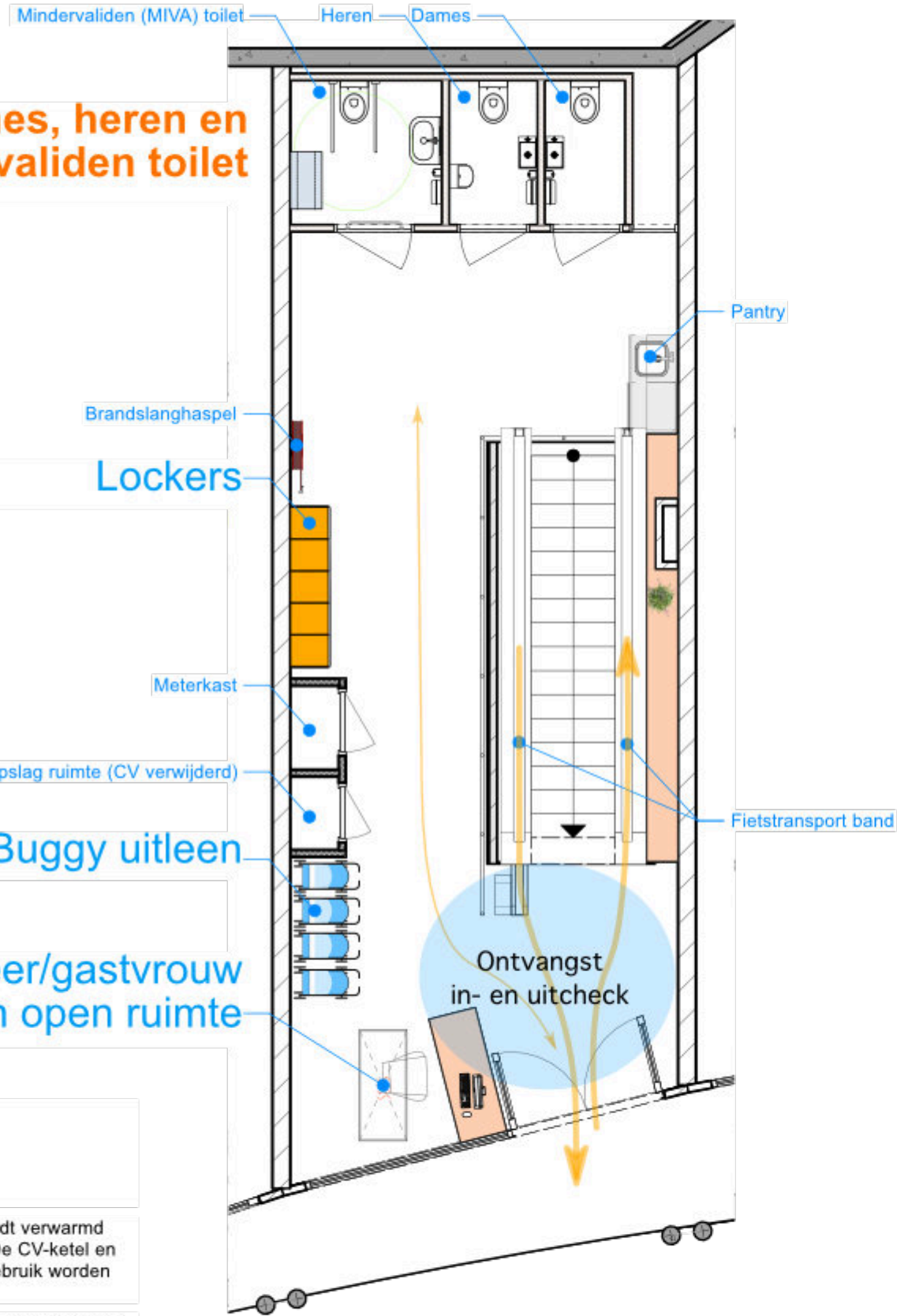
Concept indeling entree ruimte

Gastheer
Ahmed's



Model 1

Dames, heren en mindervaliden toilet



Aanvullende informatie

1. Extra service:
 - Semi-openbare toiletten
 - Mindervaliden toilet
 - Lockers
 - Buggy uitleen
2. De ruimte aan de balie wordt verwarmd met een infraroodpaneel. De CV-ketel en gasmeter kunnen buiten gebruik worden gesteld.
3. Wens; vervang de toegangsdeur door een automatische vouwdeur voor meer comfort voor gastheer/gastvrouw.
4. Pantry is voorzien van een Close-in boiler.

Bovenaanzicht
1:75



Kijkend vanaf de toegangsdeur naar binnen.



Kijkend langs de trap naar achteren.

Model 2



Bovenaanzicht
1:75

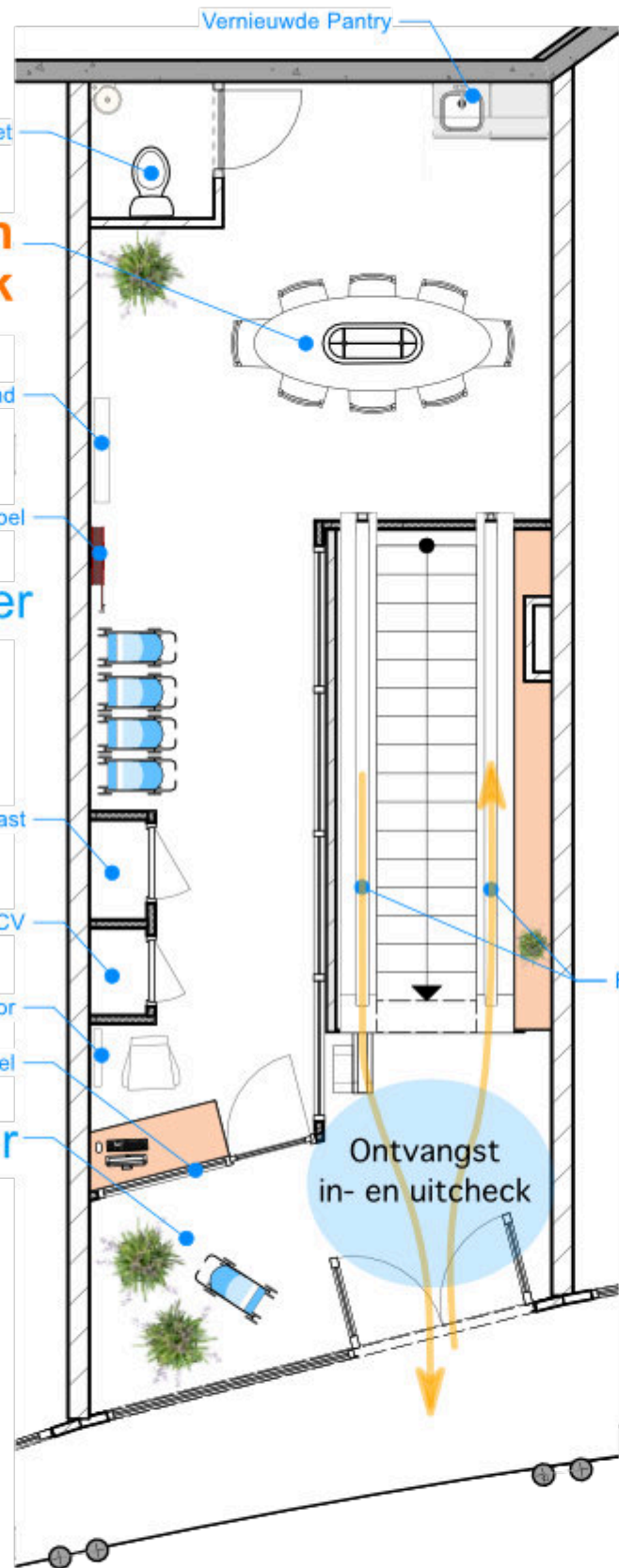


Kijkend van binnenuit naar de toegangsdeur.



Kijkend langs de trap en lockers naar achteren.

Model 3



Vergaderruimtes in we wijk

Woonkamer

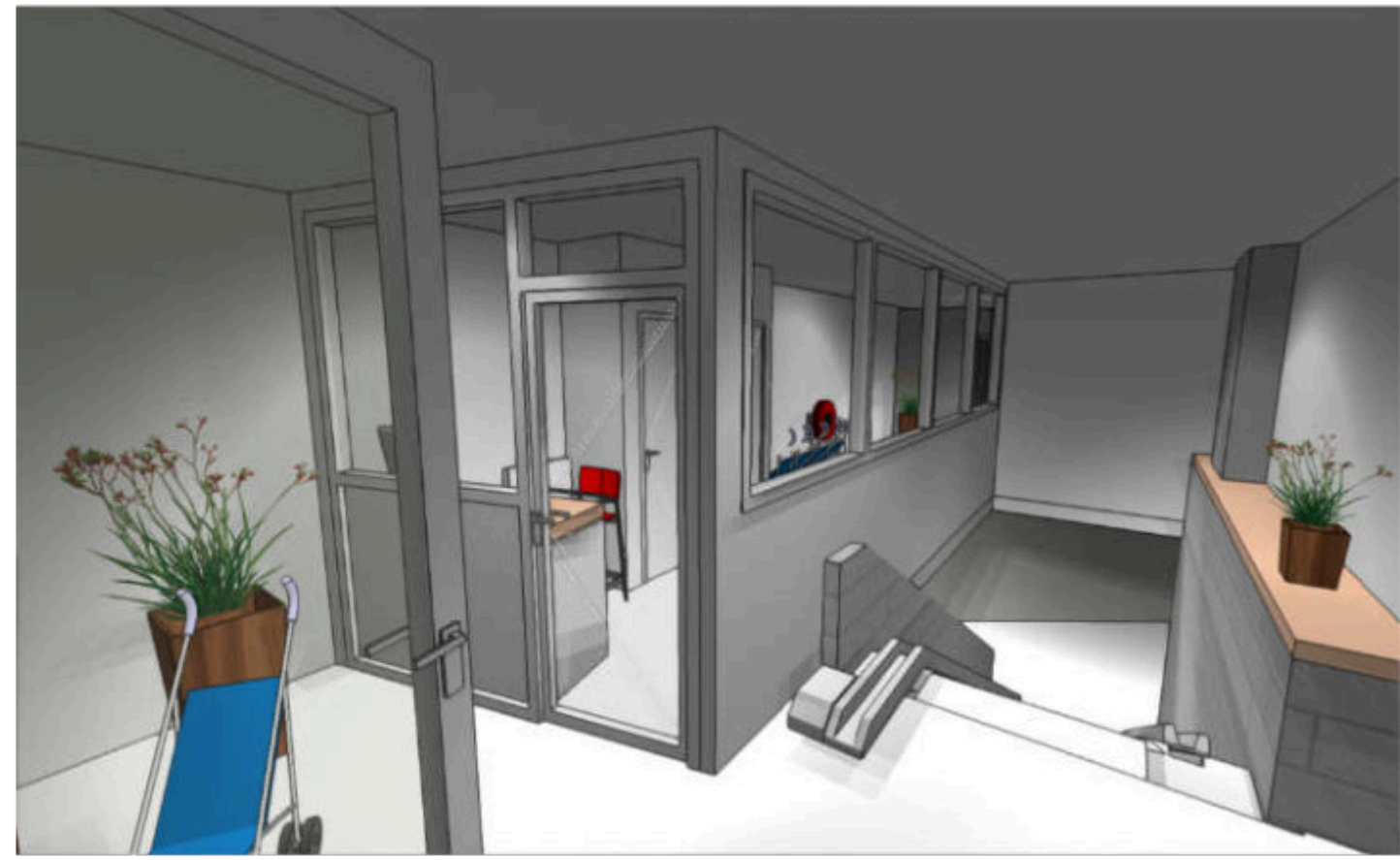
Gastheer/gastvrouw in aparte ruimte

Etalage culturele sector

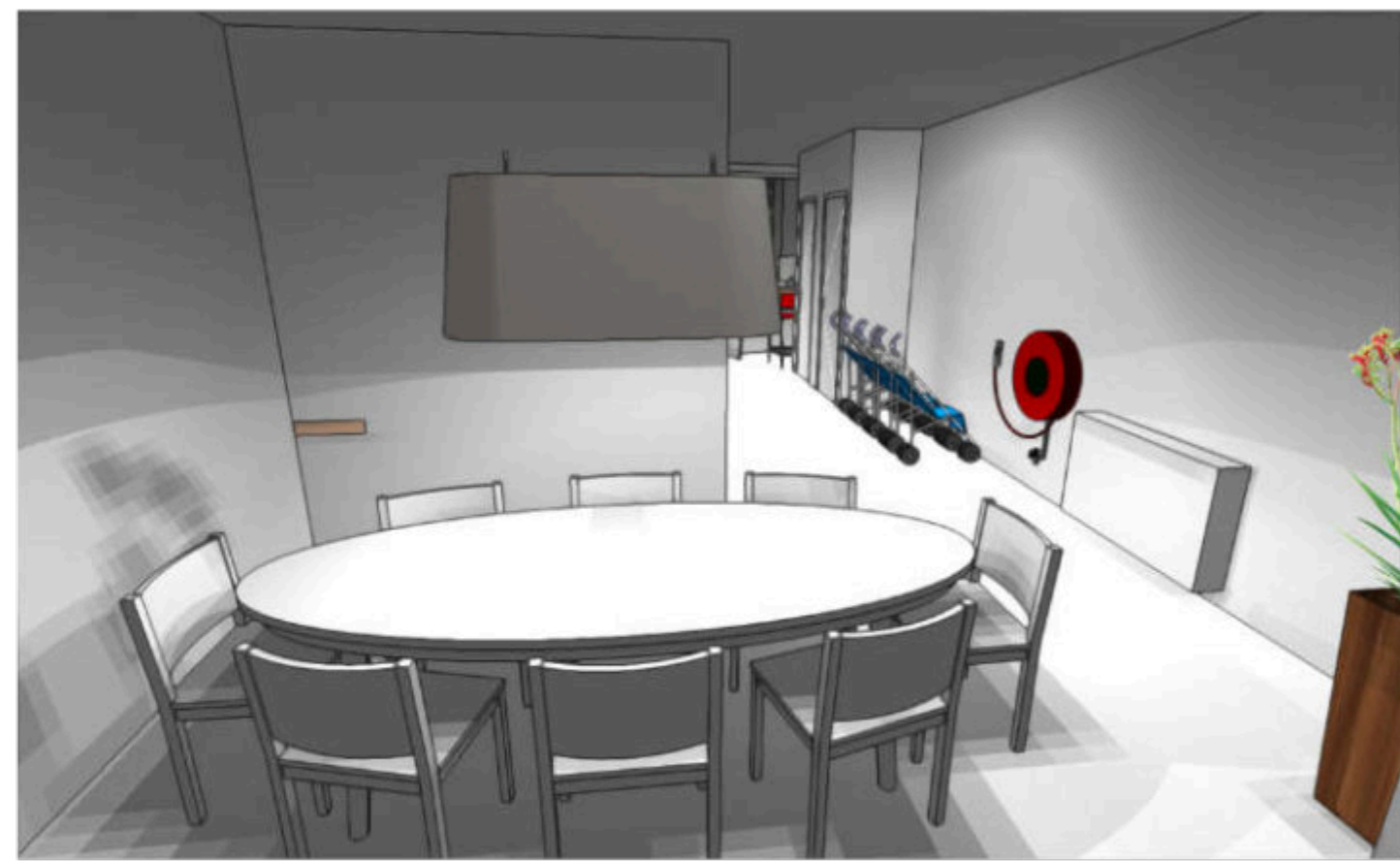
Aanvullende informatie

1. Er wordt een nieuwe isolerende binnenwand geplaatst. Hier achter wordt de ruimte verwarmd met de bestaande CV-installatie.
2. De gastheer/gastvrouw zit achter een binnenwand.
3. Extra service:
 - Gemeentelijke faciliteitenruimte (achterruimte)
 - Buggy uitleen

Bovenaanzicht
1:75

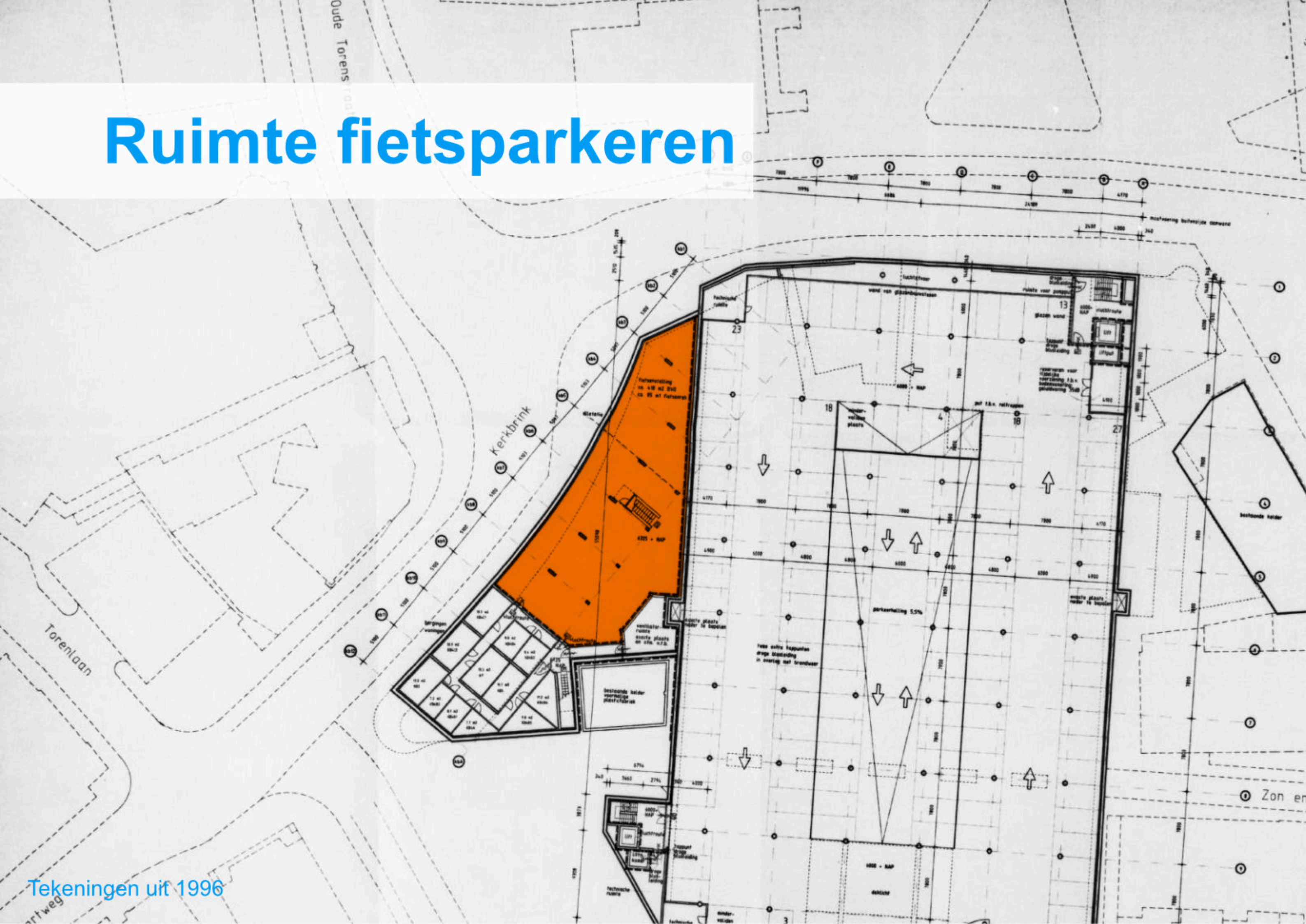


Kijkend vanaf de toegangsdeur naar binnen

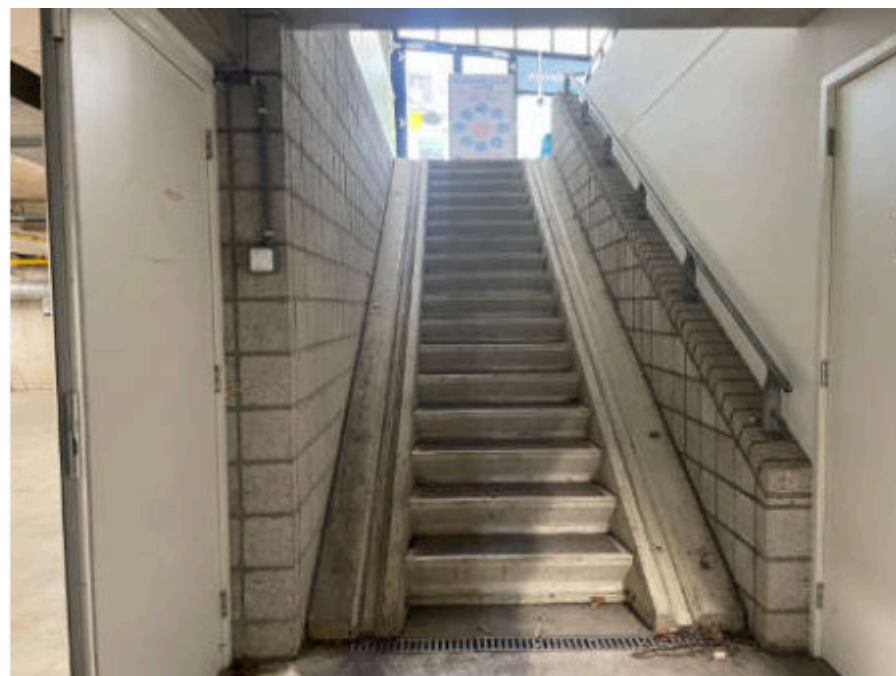


Kijkend langs de trap naar achteren

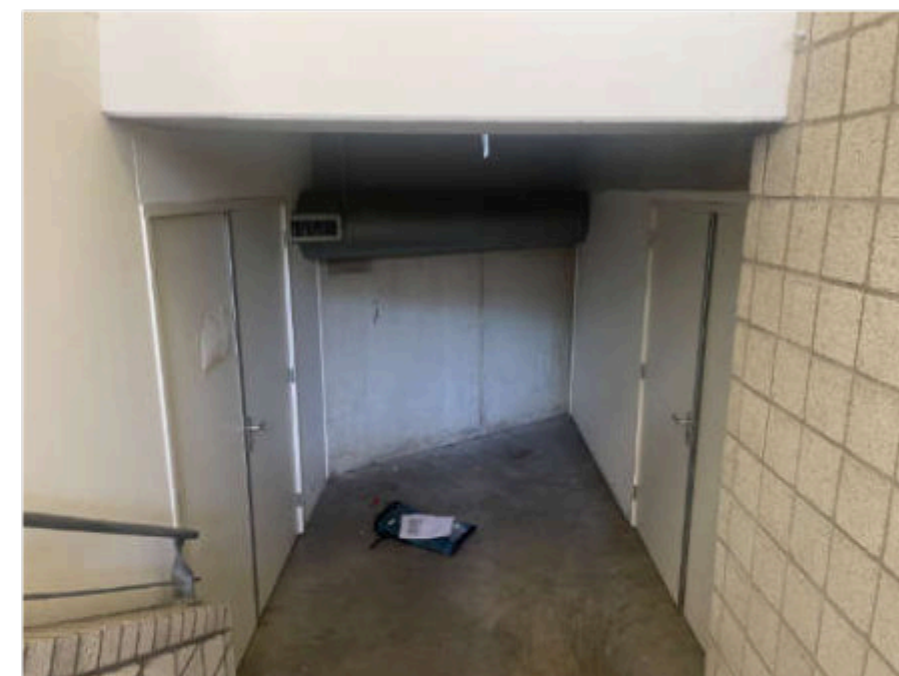
Ruimte fietsparkeren



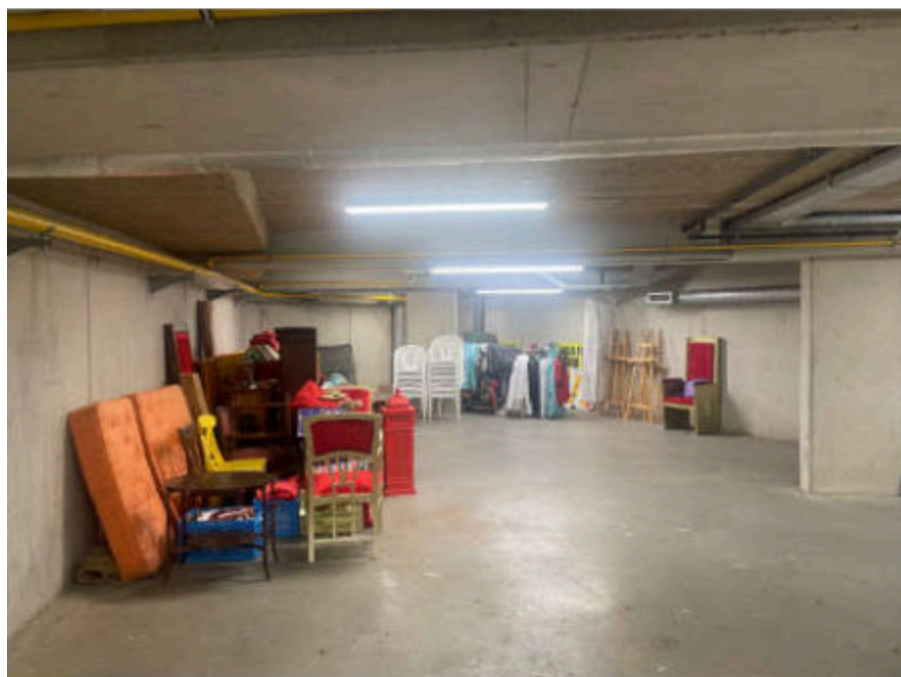
Huidige situatie van de ruimte



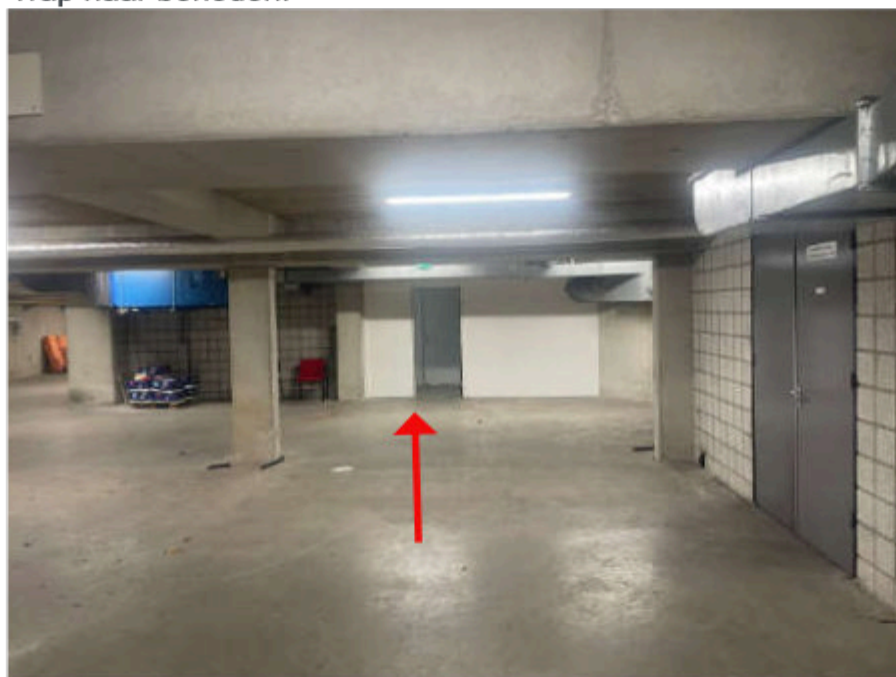
Trap naar beneden.



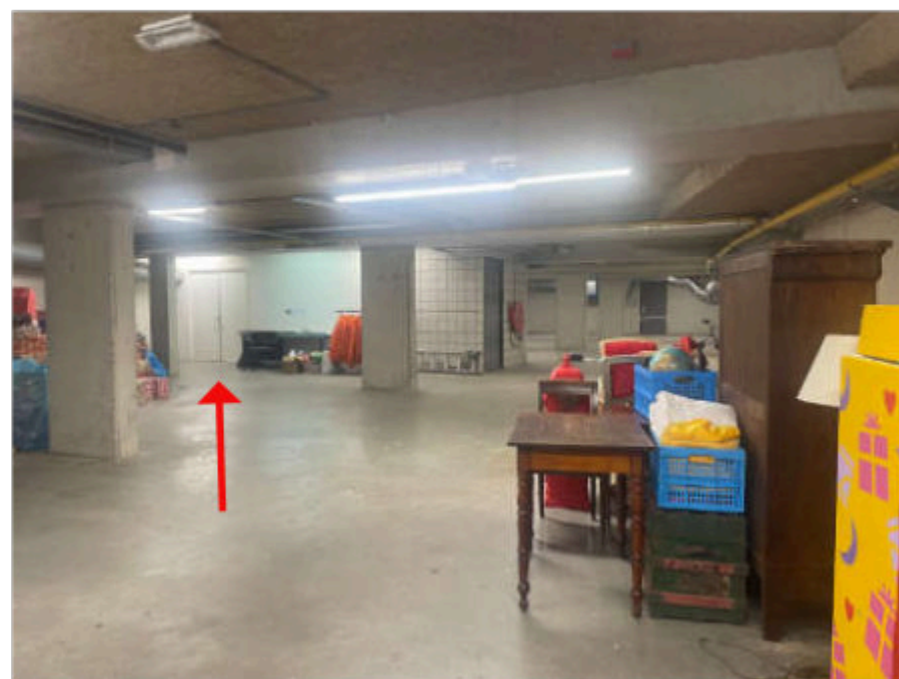
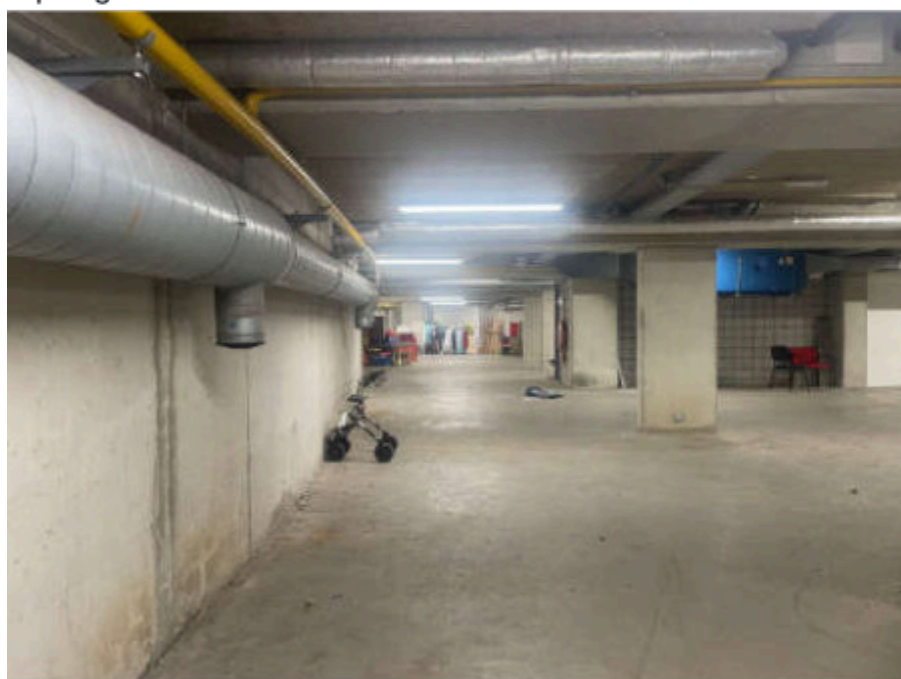
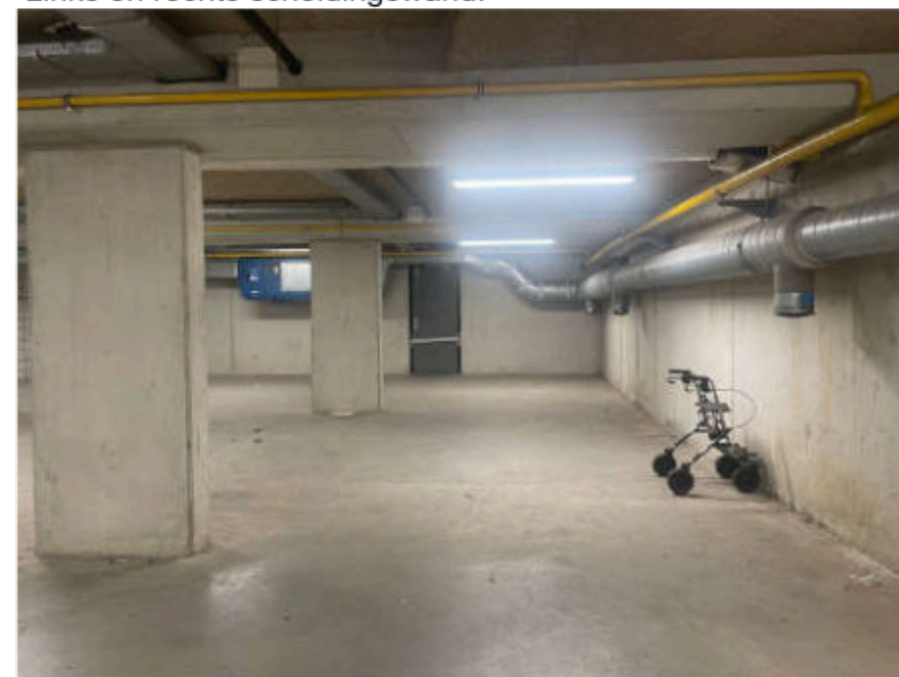
Links en rechts scheidingwand.



Opslag van Sinterklaas.



Bij pijl toegang tot trap naar boven.

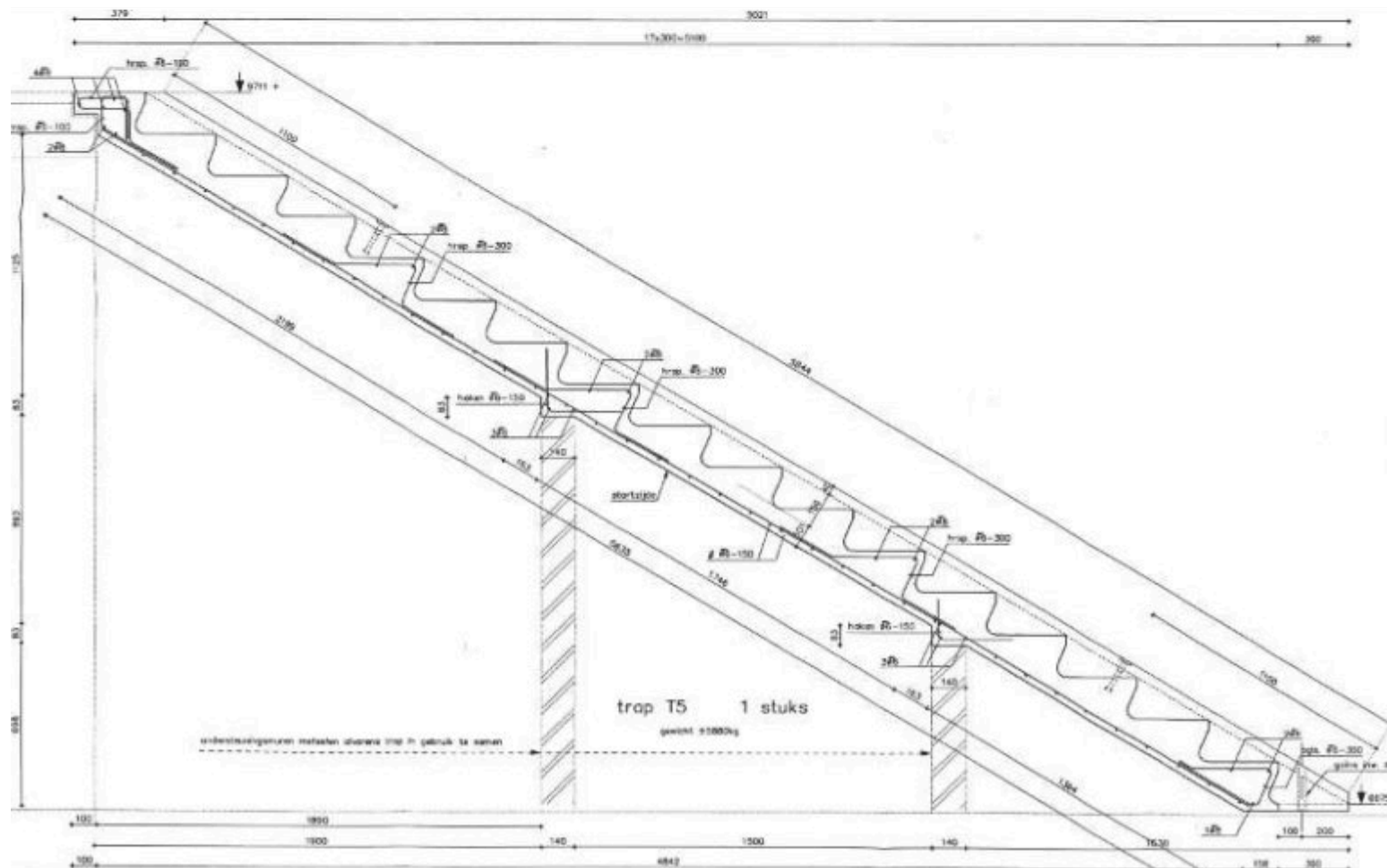
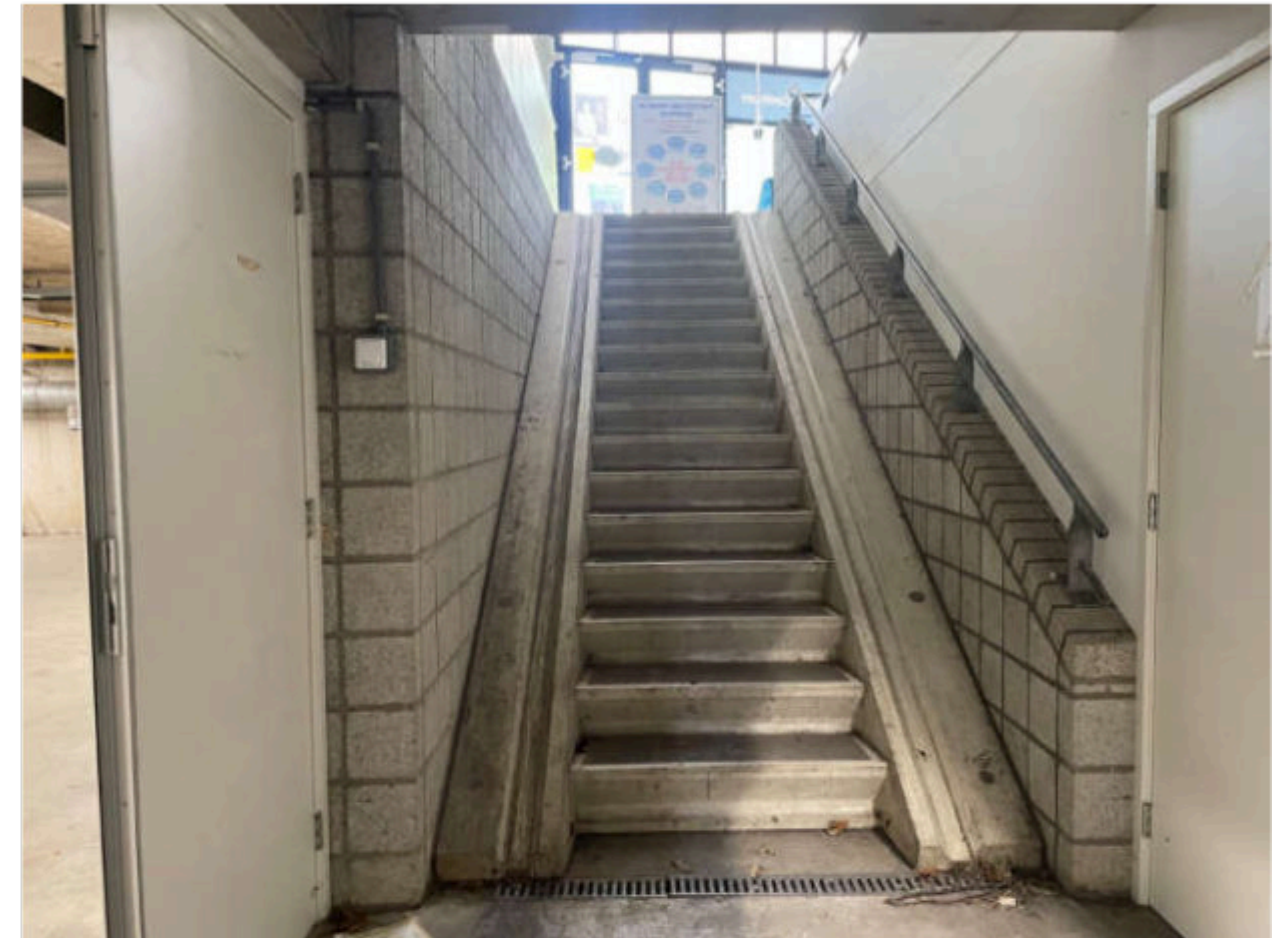


Bij pijl toegang tot trap naar boven.

Bestaande trap naar fietsenstalling

Deze fietsenstalling heeft in veel opzichten voordelen. De locatie is uitstekend, de entreeruimte heeft de potentie om meer te bieden dan alleen fietsenstalling en kan veel fietsen herbergen.

Alleen de trap naar de -1 vloer heeft aandacht. Deze is relatief stijl en een goed werkende fietsentransportband is noodzakelijk.

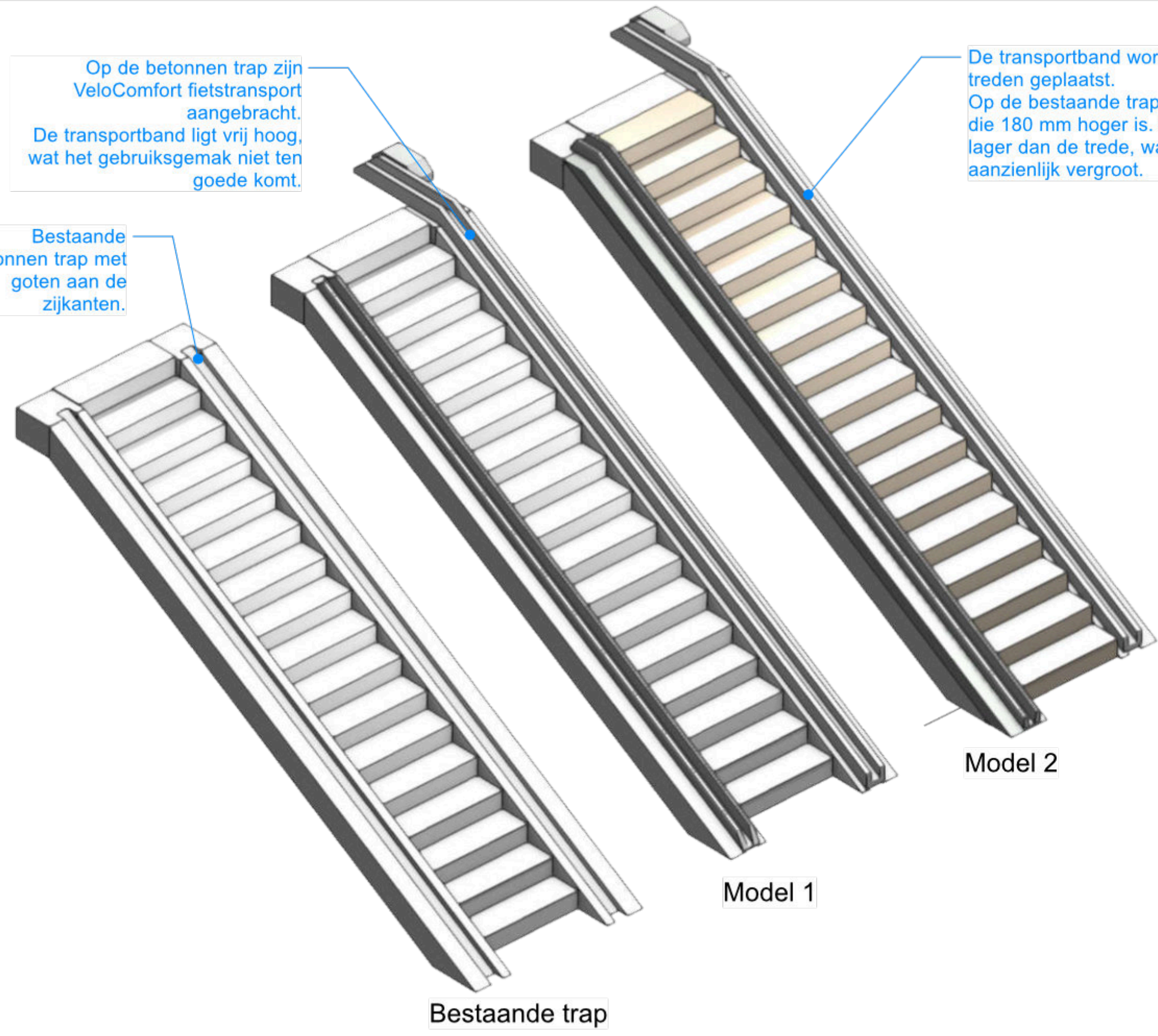


Toegangstrap fietsenstalling

Op de betonnen trap zijn VeloComfort fietstransport aangebracht. De transportband ligt vrij hoog, wat het gebruiksgemak niet ten goede komt.

Bestaande betonnen trap met goten aan de zijkanten.

De transportband wordt op de bestaande betonnen treden geplaatst. Op de bestaande trap wordt een trede gemonteerd die 180 mm hoger is. Hierdoor ligt de transportband lager dan de trede, wat het gebruiksgemak aanzienlijk vergroot.



Bestaande trap

Model 1

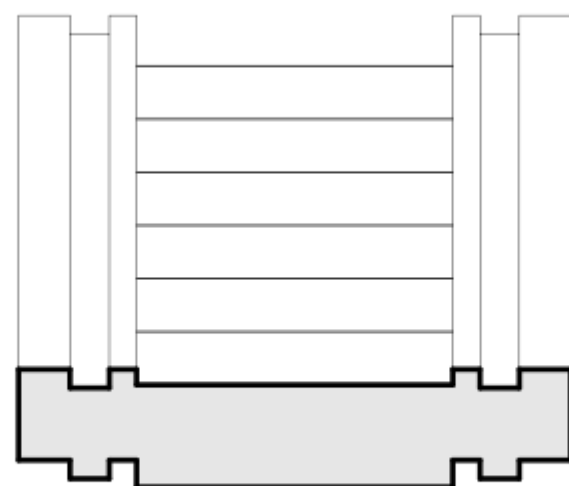
Model 2

Toegangstrap fietsenstalling

Een fiets transportband werkt ergonomisch gezien goed als de borstelgoot (fietsen naar beneden) hoger is dan de trede, en de fietstransportband (fietsen naar omhoog) lager is dan de trede.

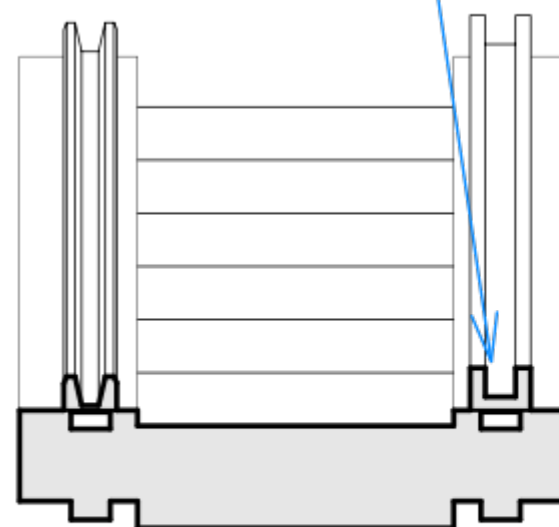
Model 2 is dus zeker een aanrader!

Bestaande situatie



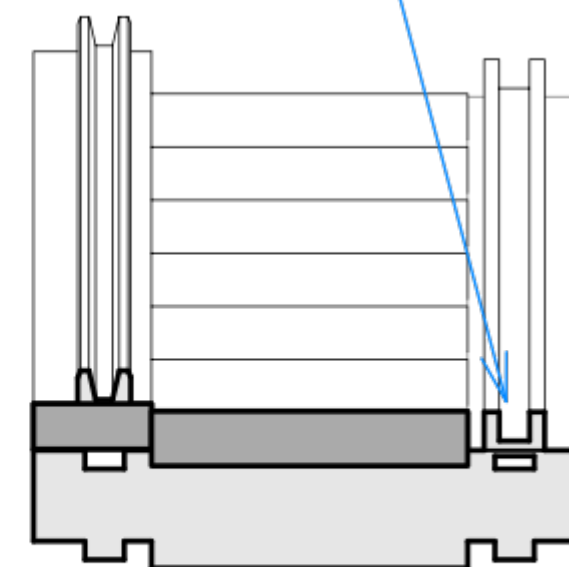
Bestaande trap

Transportband komt hoger te liggen, minder gebruiksgemak.



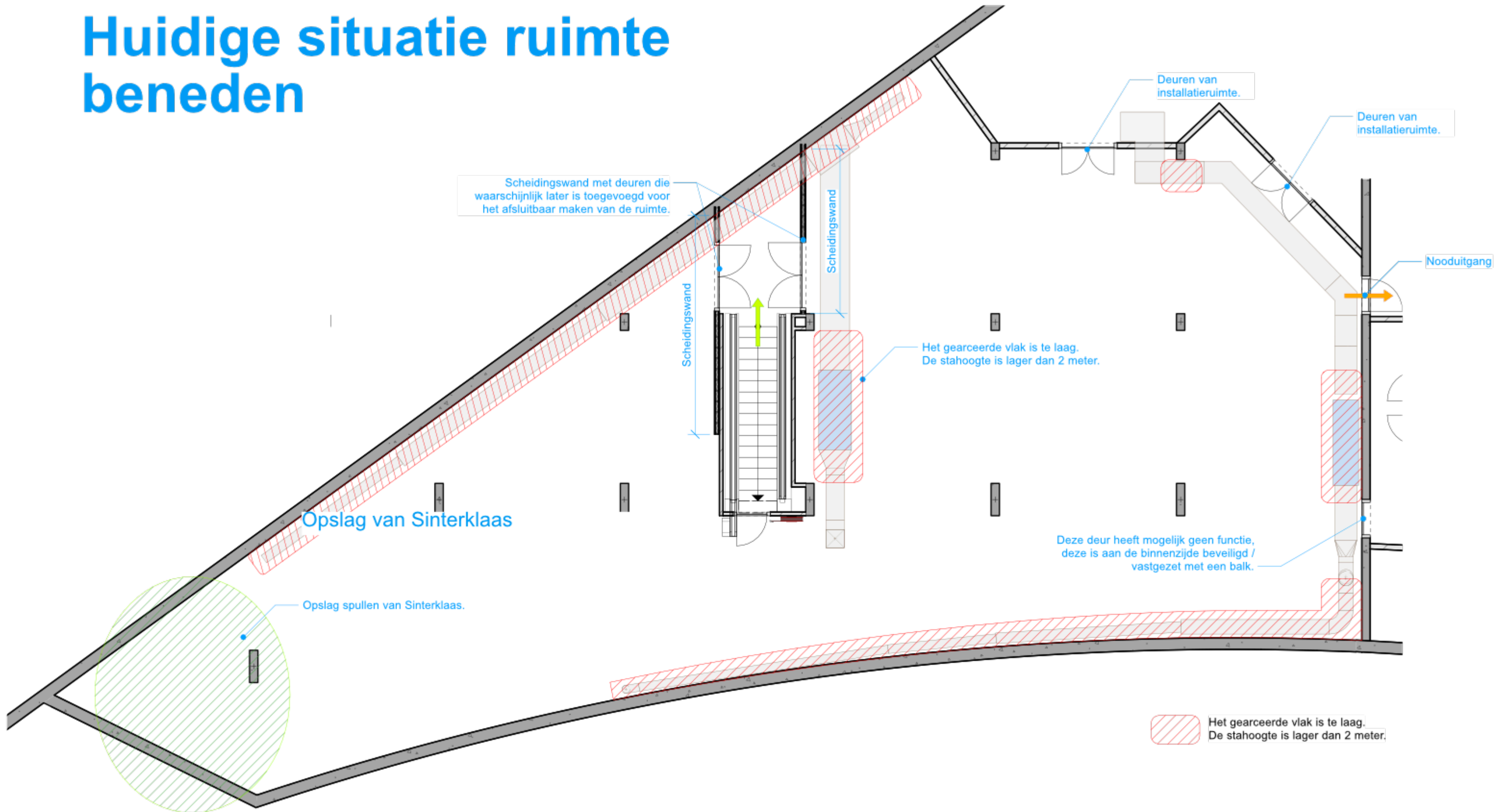
Model 1

De transportband is lager gepositioneerd dan de nieuwe traptrede, wat zorgt voor meer gebruiksgemak!



Model 2

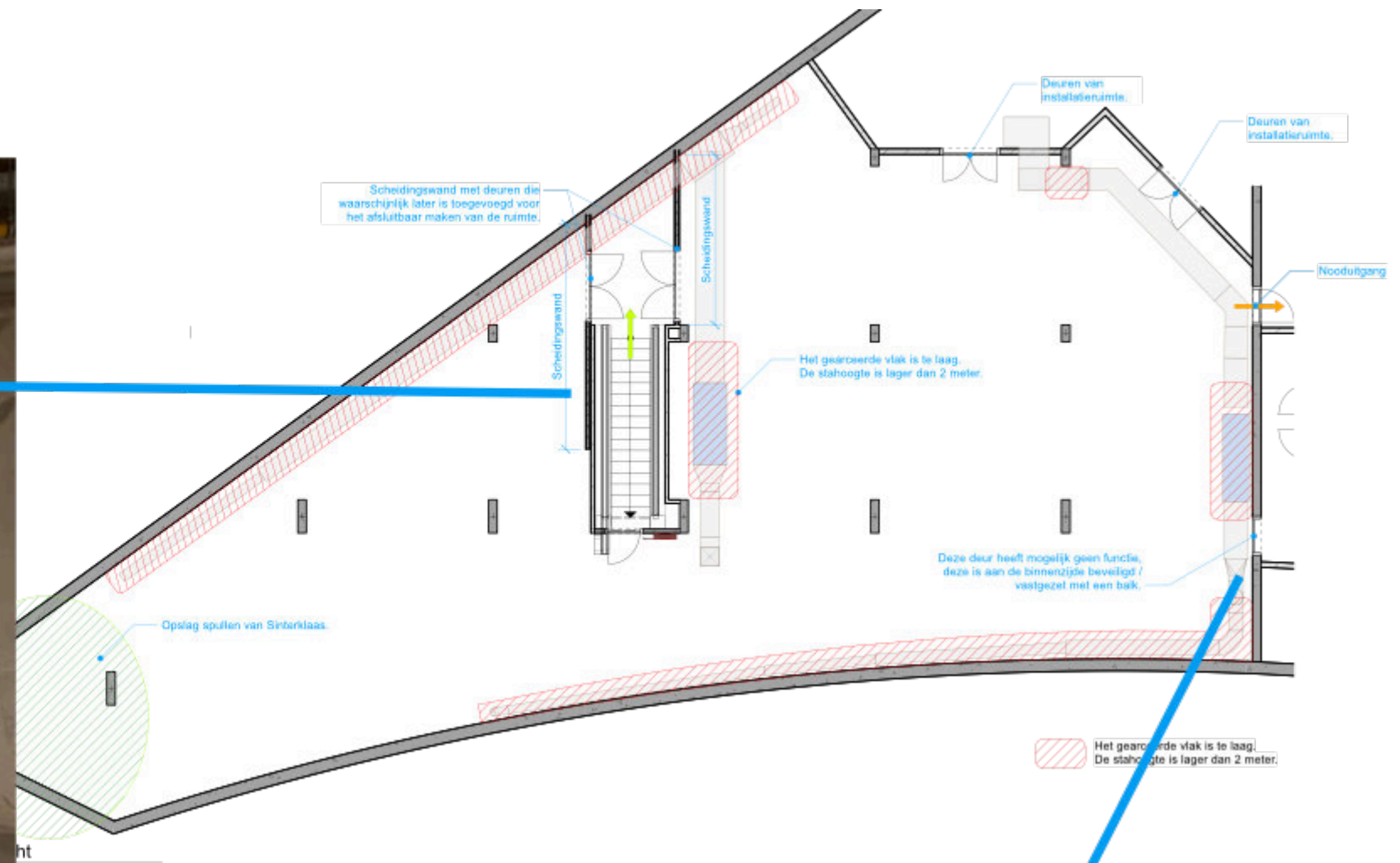
Huidige situatie ruimte beneden



Bovenaanzicht

1:100

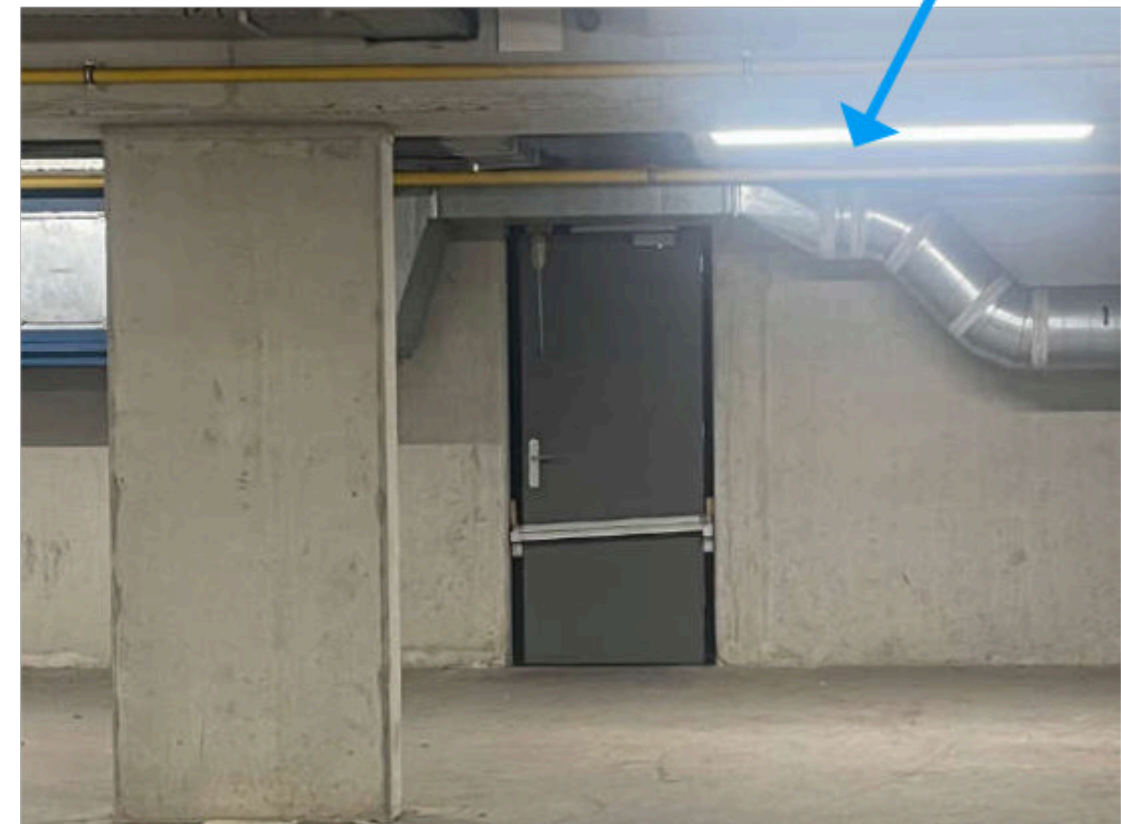
Uitgangspunten



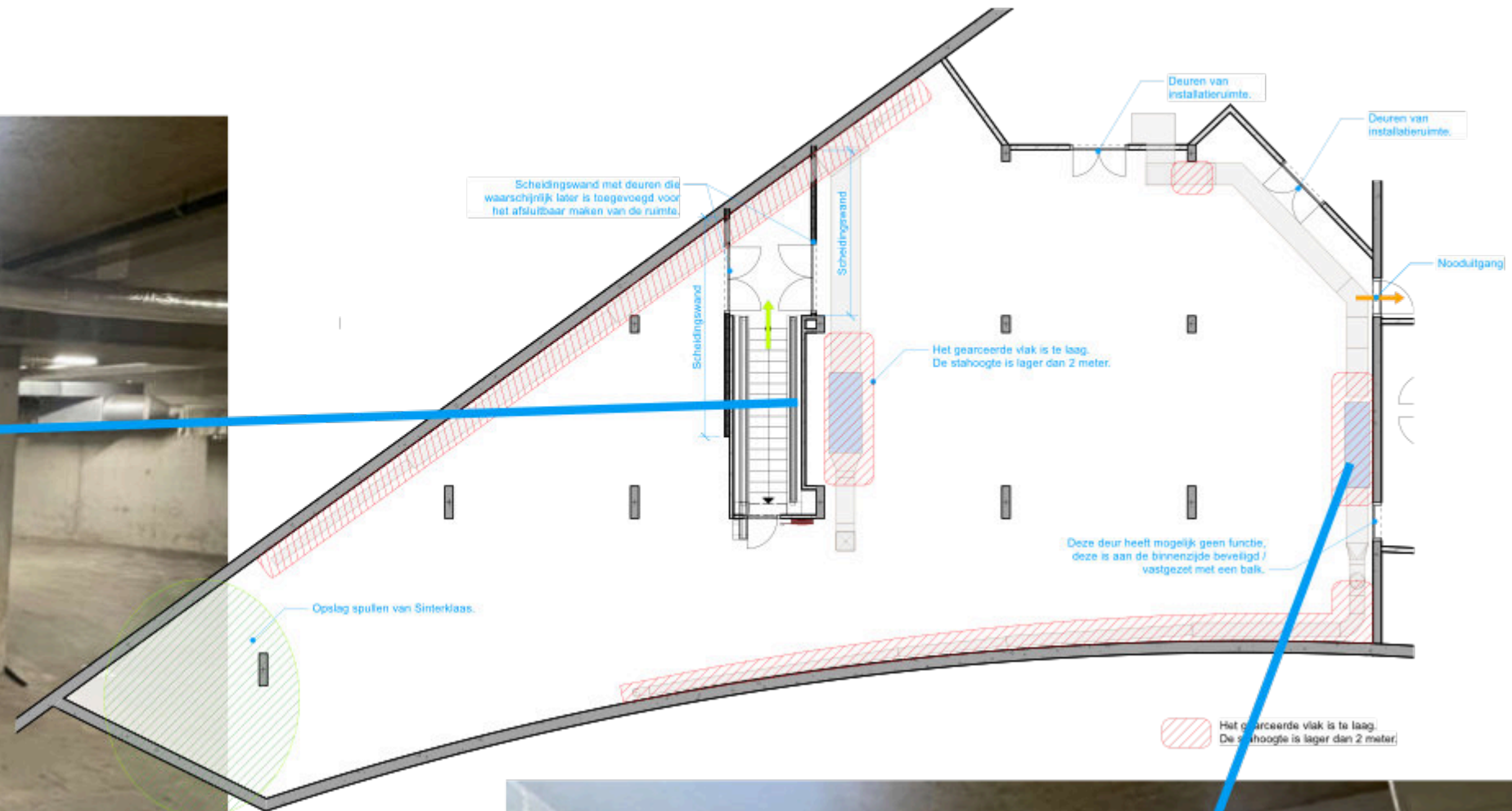
Onderaan de trap is links en rechts een voorzetwand geplaatst om deze ruimte af te sluiten. Deze functie is niet meer nodig, dus deze wanden kunnen verwijderd worden.

De muur achter de voorzetwand loopt door tot aan de rode stippellijn.

Deur heeft geen functie. Fietsen mogen ervoor geparkeerd worden.



Luchtkanalen

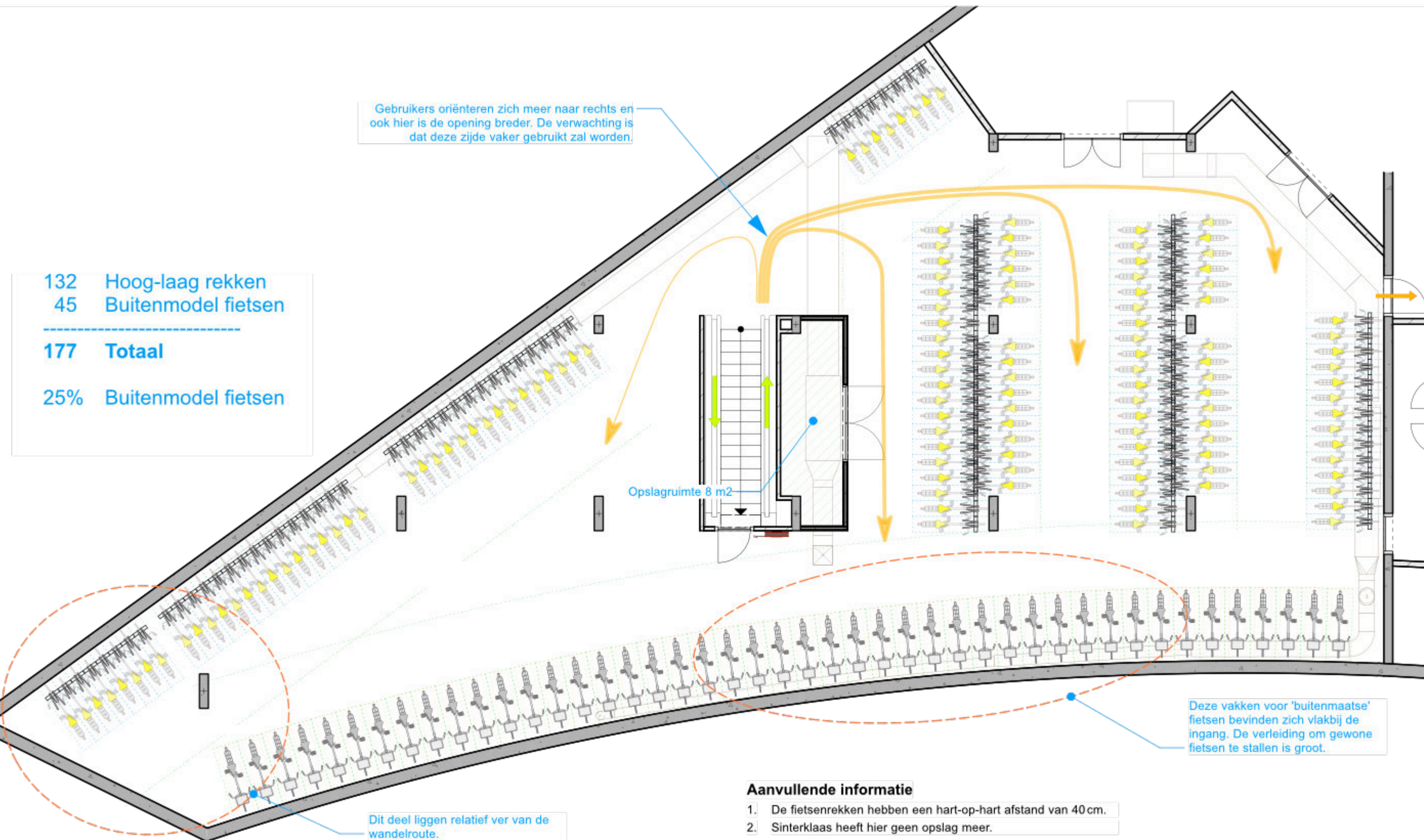


Er zit op twee plekken een ventilatie-unit. Te laag voor een looproute, hoog genoeg om een fiets eronder te parkeren.

Concept indeling Fietsparkeer ruimte



Model 1 De buitenmodel fietsen in 1 rij langs de gebogen wand.



Aanvullende informatie

1. De fietsenrekken hebben een hart-op-hart afstand van 40 cm.
2. Sinterklaas heeft hier geen opslag meer.

Bovenaanzicht

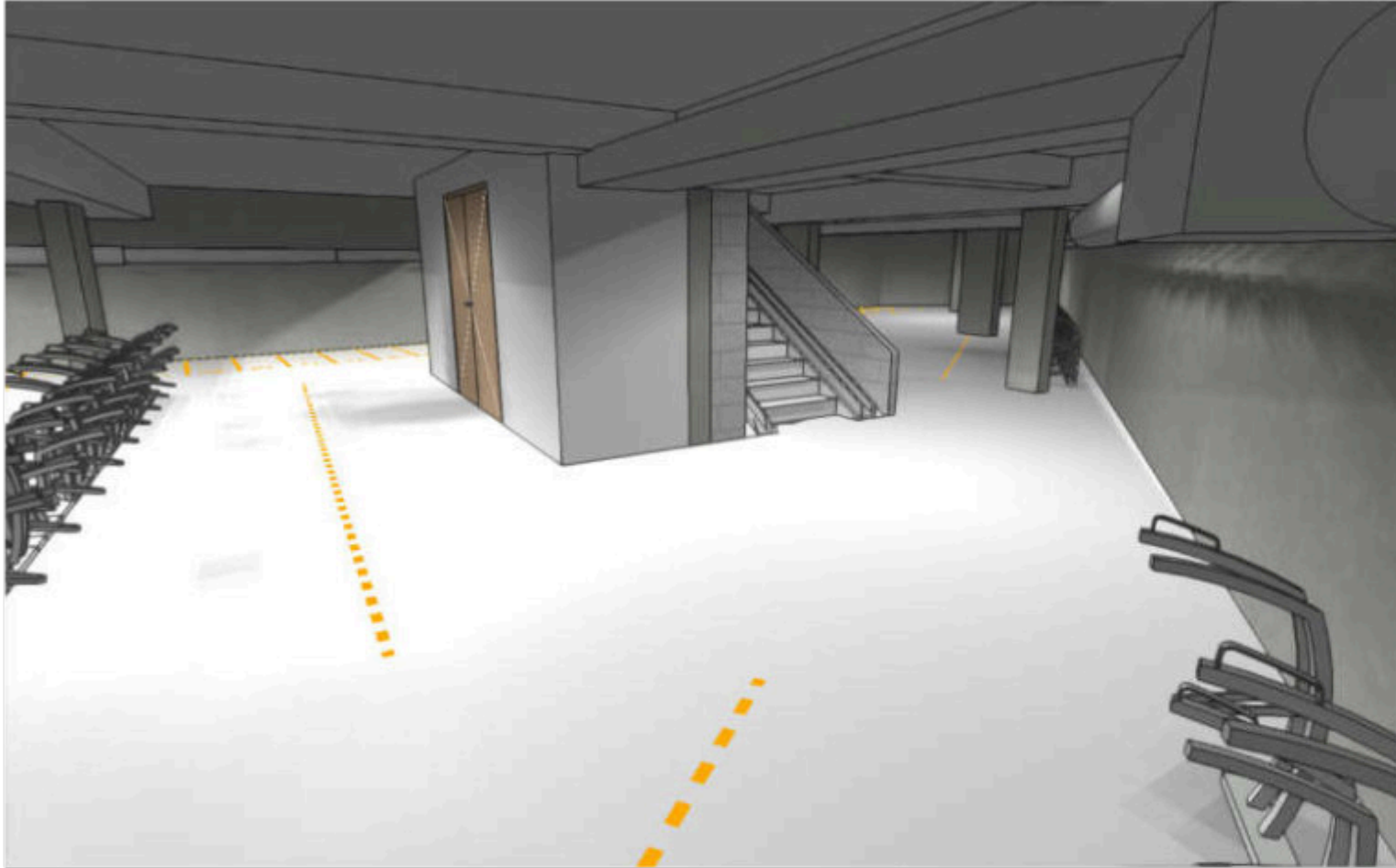
1:100

Typeparkeerplaatsen

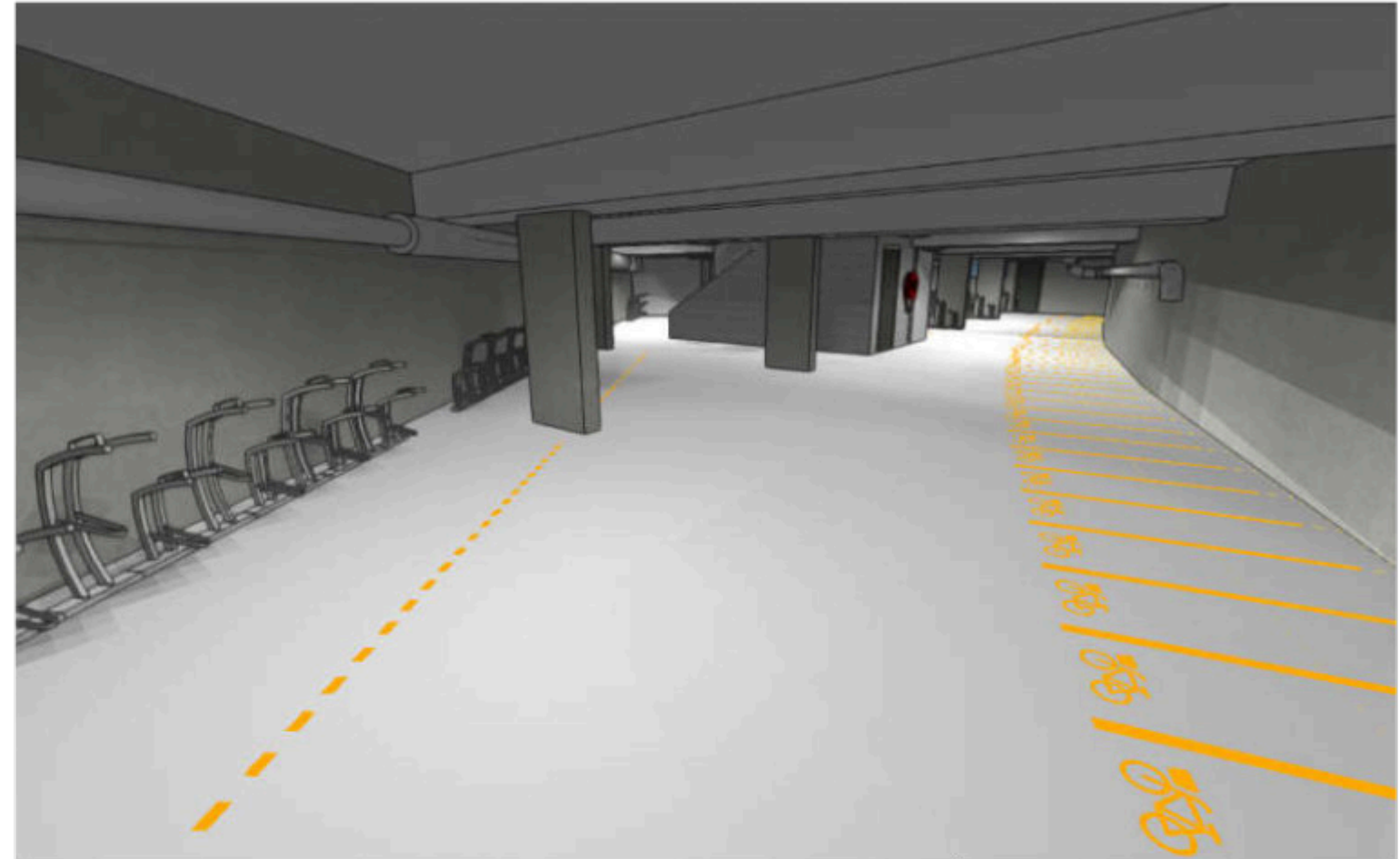
 Hoog/laag rekken

 Buitenmodel fietsen

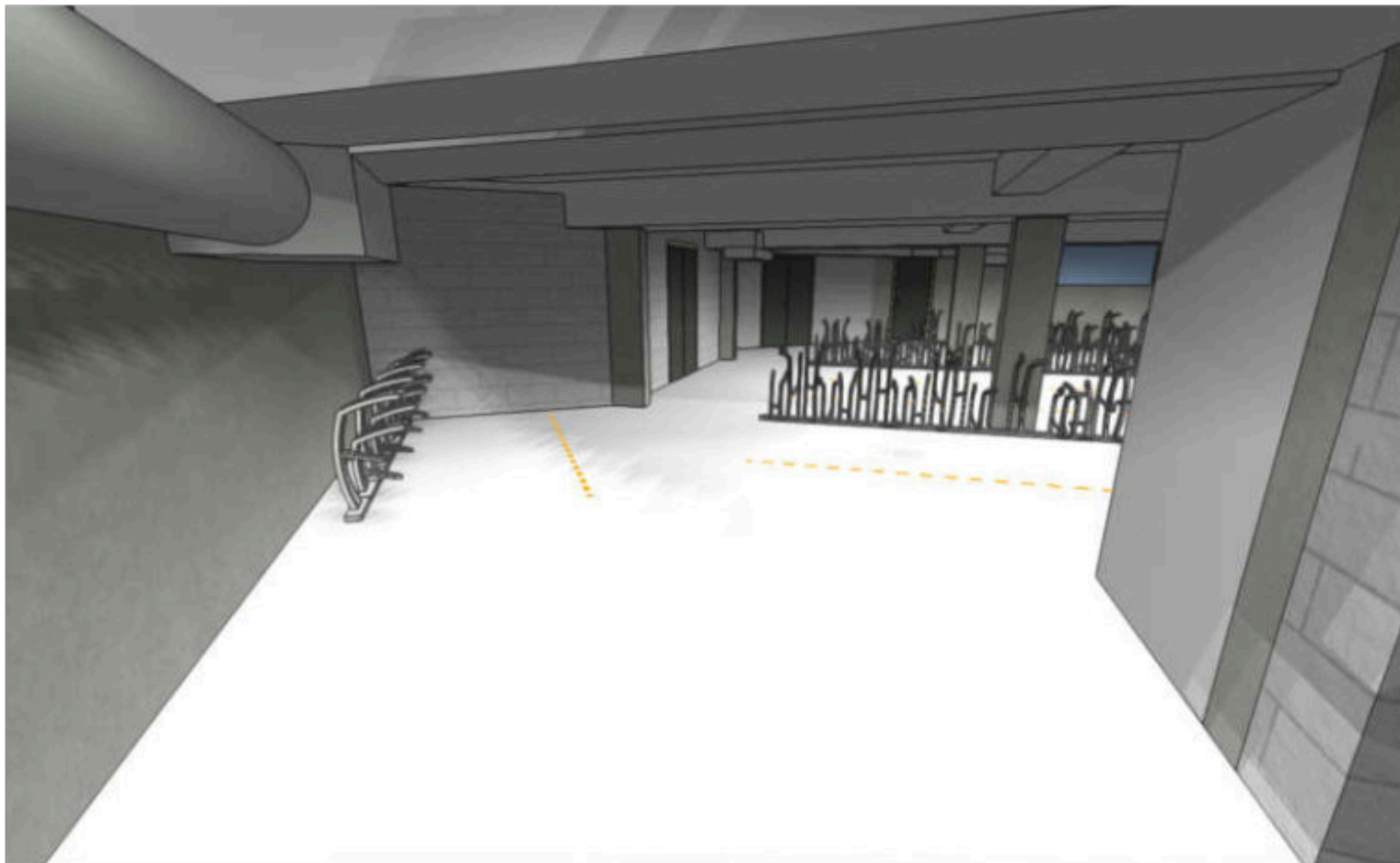
Model 1



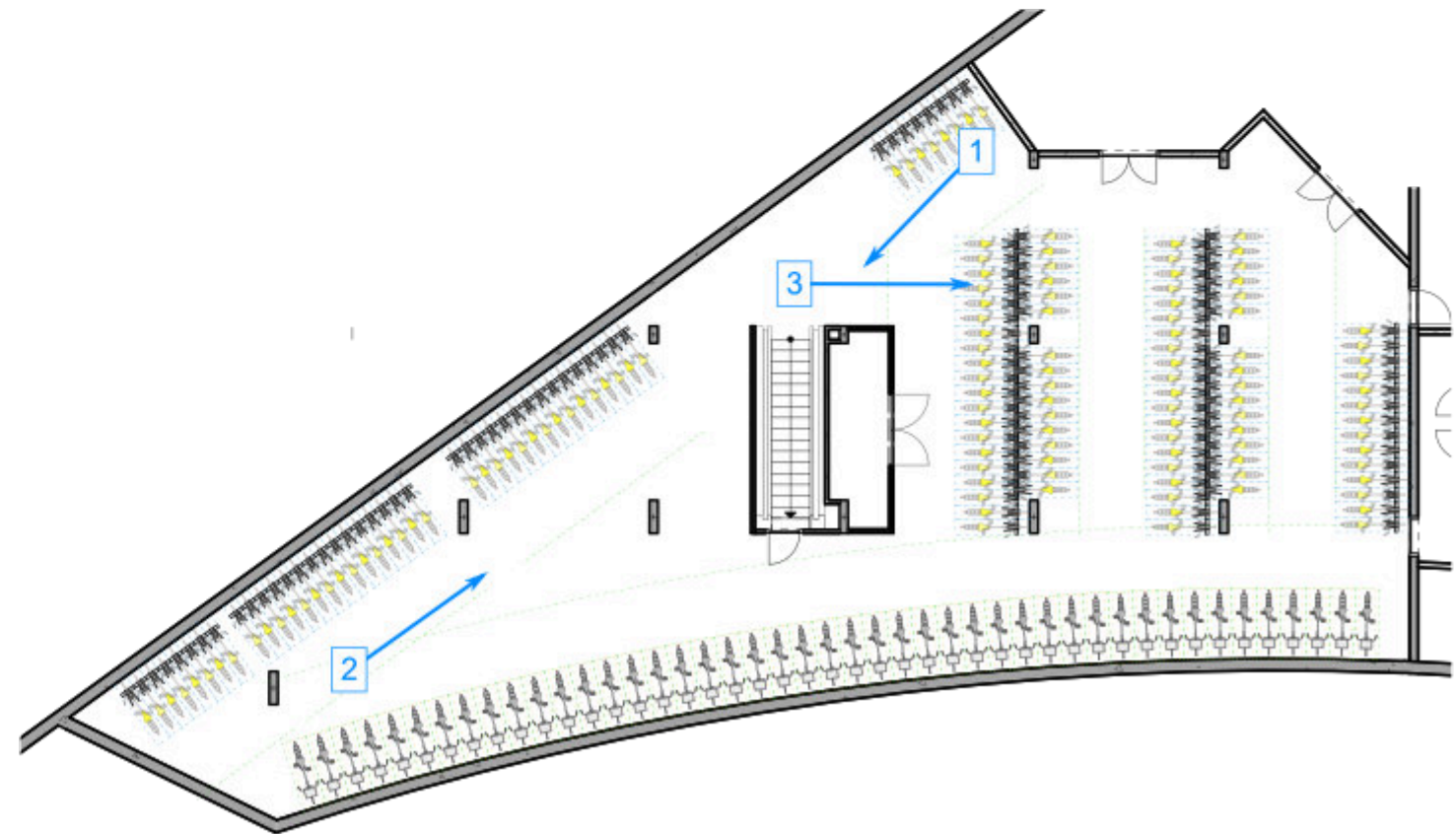
View 1. Er wordt een wand om de luchtventilatie-unit geplaatst. Het is een afgesloten ruimte voor opslag.



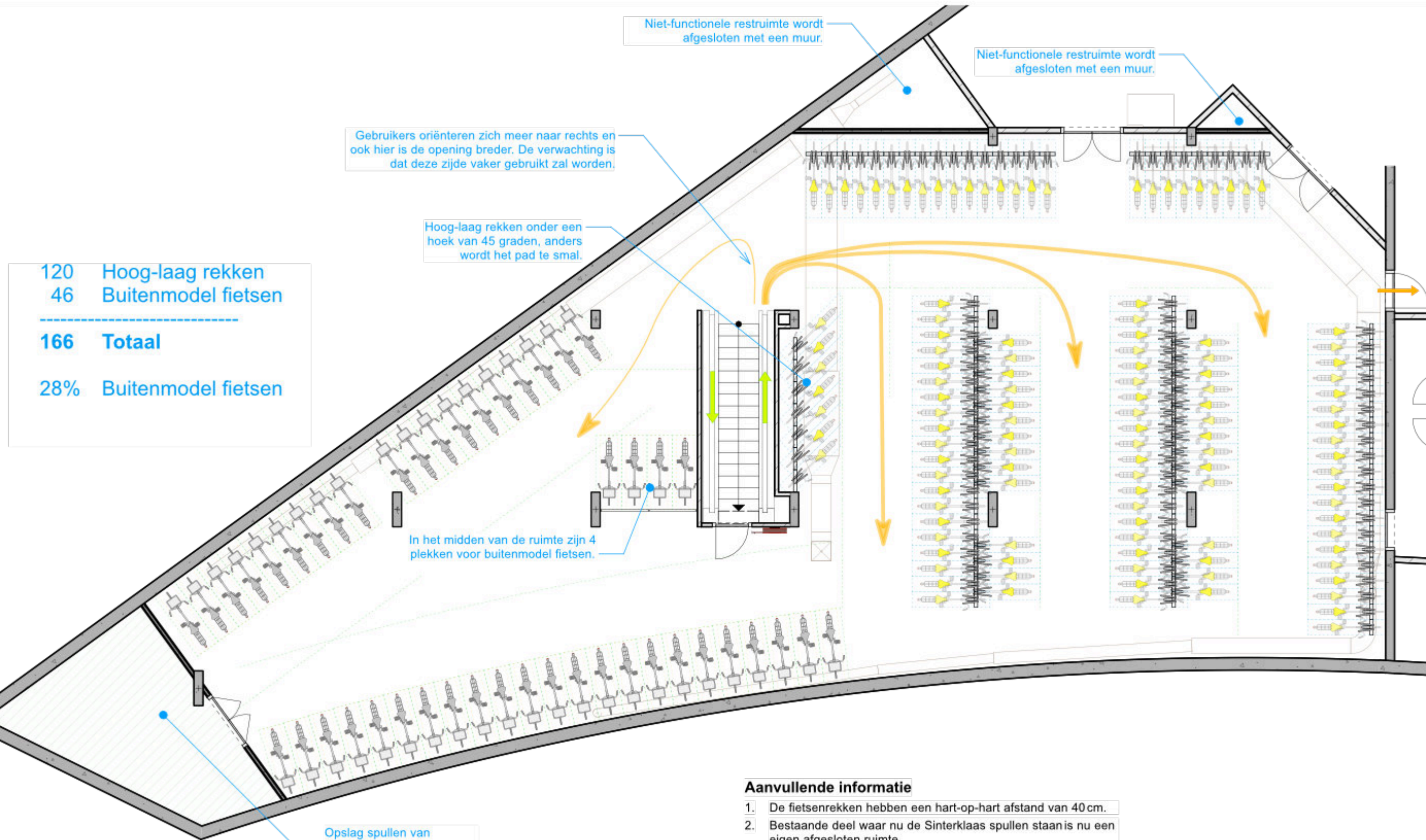
View 2. Links een hoge-lage fietsenrek, rechts ruimte voor buitenmodel fietsen.



View 3



Model 2 De buitenmodel fietsen links en de hoog-laag fietsenrekken rechts.



Bovenaanzicht

1:100

- Typeparkeerplaatsen
-  Hoog/laag rekken
 -  Buitenmodel fietsen

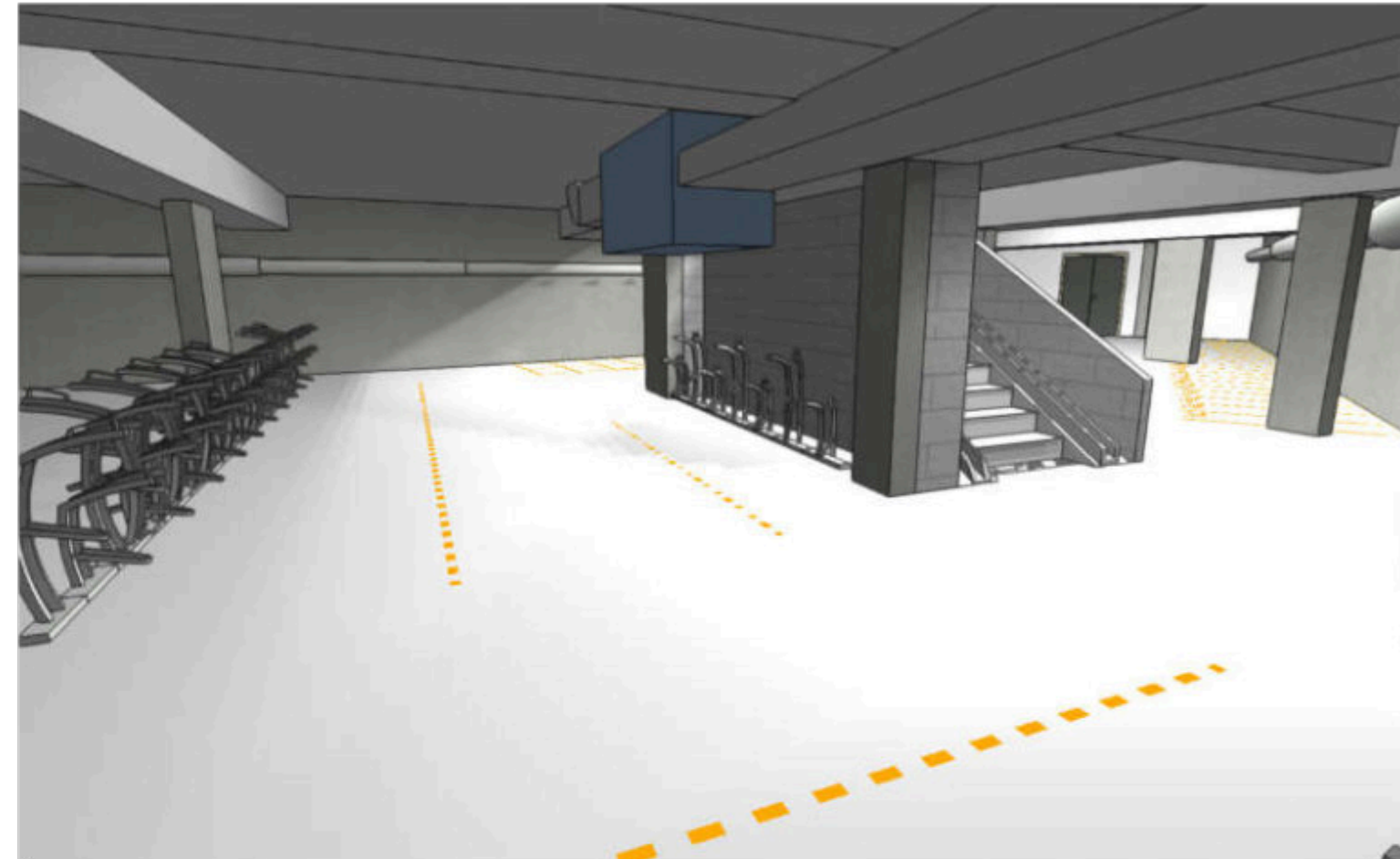
Aanvullende informatie

1. De fietsenrekken hebben een hart-op-hart afstand van 40 cm.
2. Bestaande deel waar nu de Sinterklaas spullen staan is nu een eigen afgesloten ruimte.
3. Heldere verdeling;
 - rechts ruimte voor de 'gewone' fiets,
 - en links ruimte voor het buitenmaatse model.

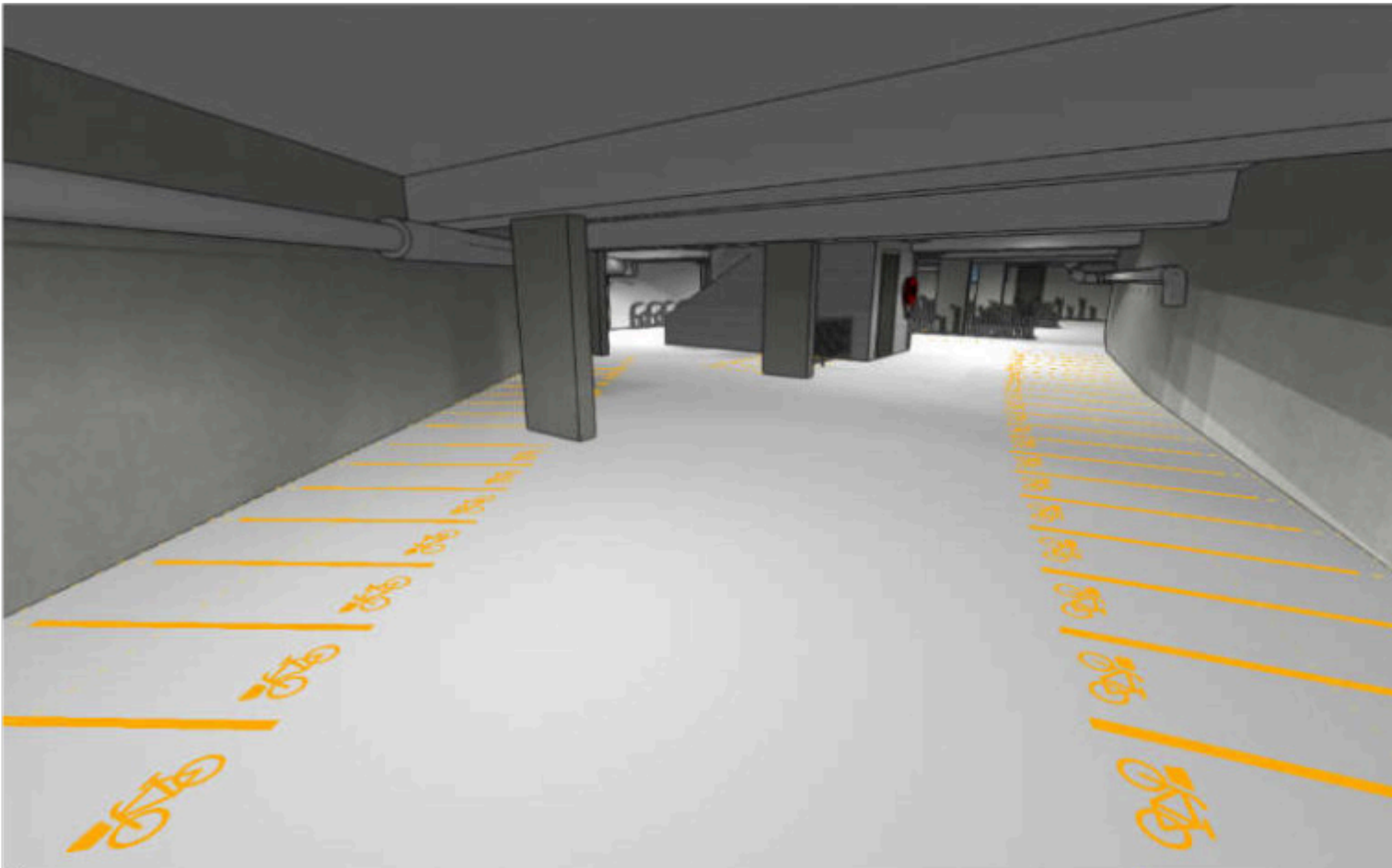
Model 2



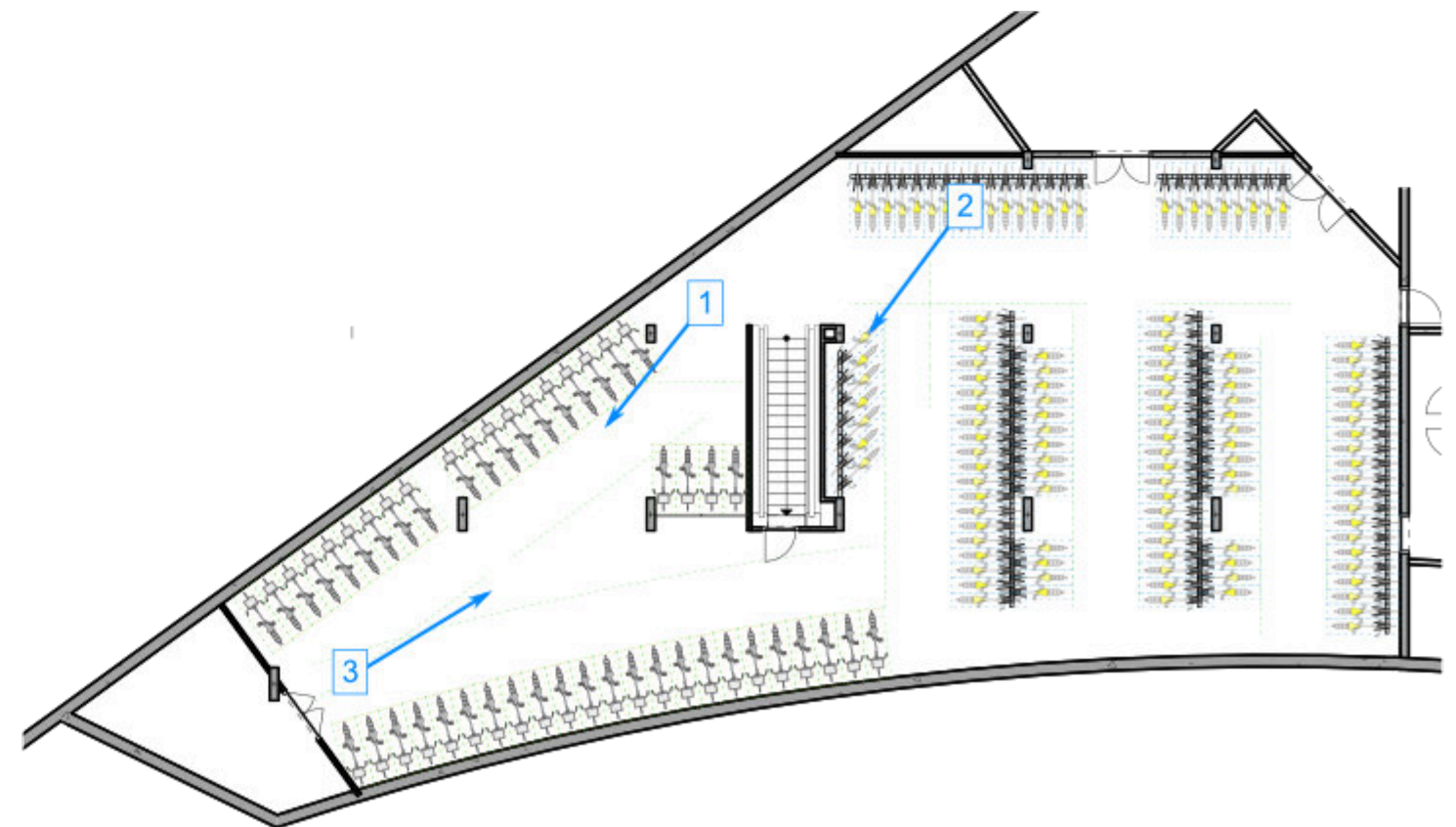
View 1. In dit deel van de stalling is alleen ruimte voor buitenmodel fietsen.



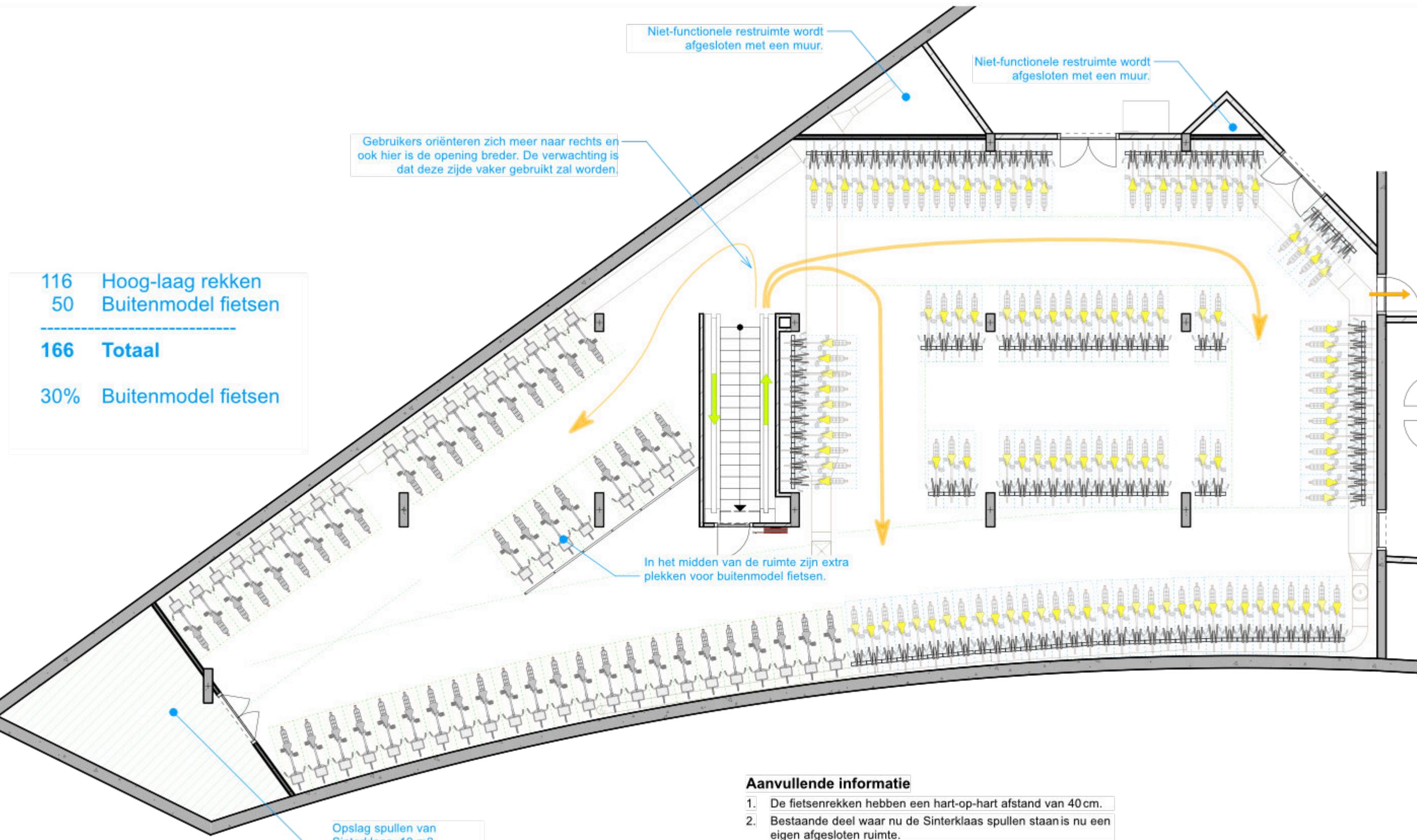
View 2. Onder de luchtventilatie-unit worden fietsen geplaatst in hoog-laag rekken onder een hoek van 45 graden. Bij haaks parkeren wordt het pad te smal.



View 3. In dit deel van de stalling is alleen ruimte voor buitenmodel fietsen.



Model 3 De meeste fietsen langs de wanden



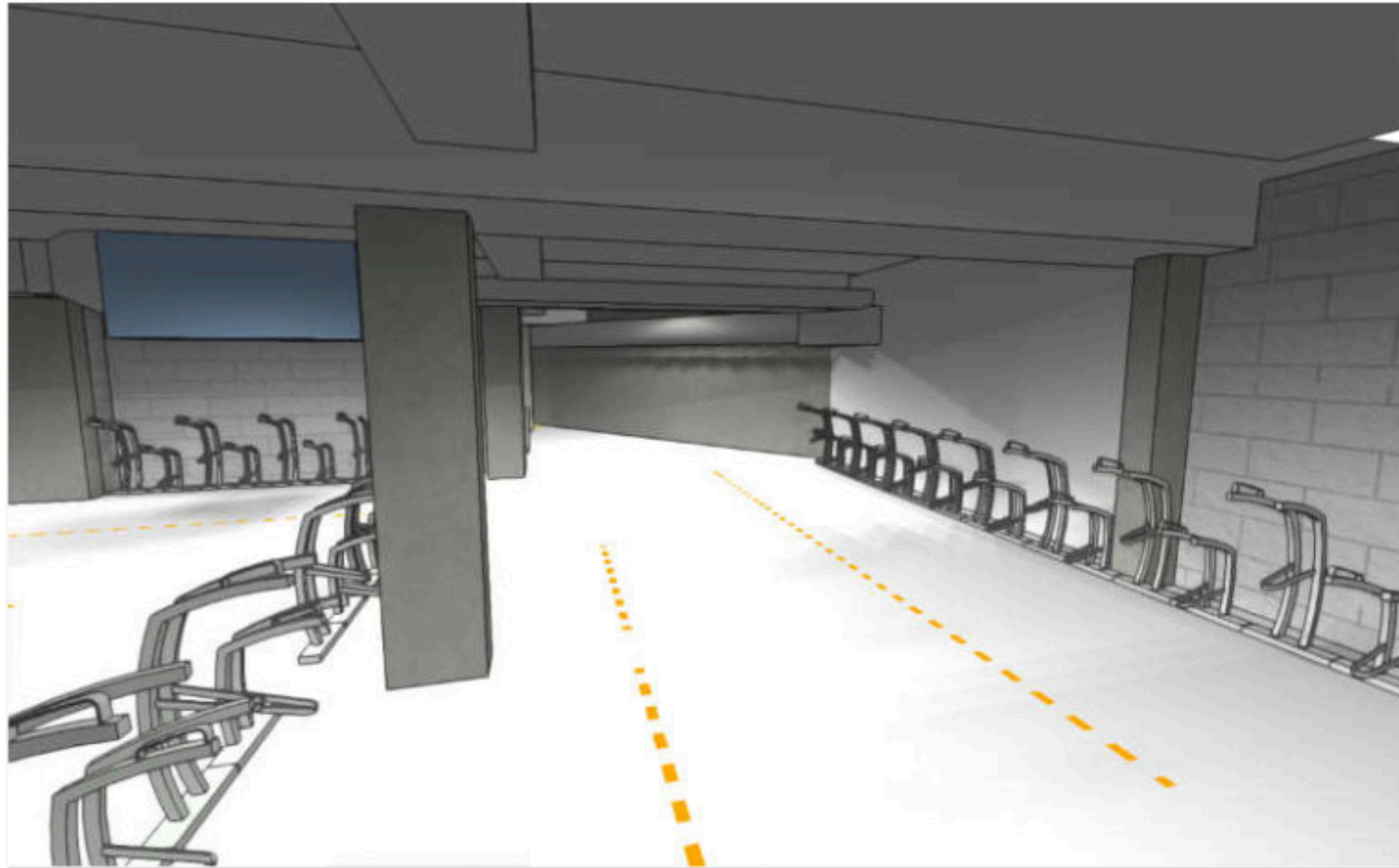
116	Hoog-laag rekken
50	Buitenmodel fietsen
<hr/>	
166	Totaal
30%	Buitenmodel fietsen

- Aanvullende informatie**
1. De fietsenrekken hebben een hart-op-hart afstand van 40 cm.
 2. Bestaande deel waar nu de Sinterklaas spullen staan is nu een eigen afgesloten ruimte.
 3. Heldere verdeling;
 - rechts ruimte voor de 'gewone' fiets,
 - en links ruimte voor het buitenmaatse model.

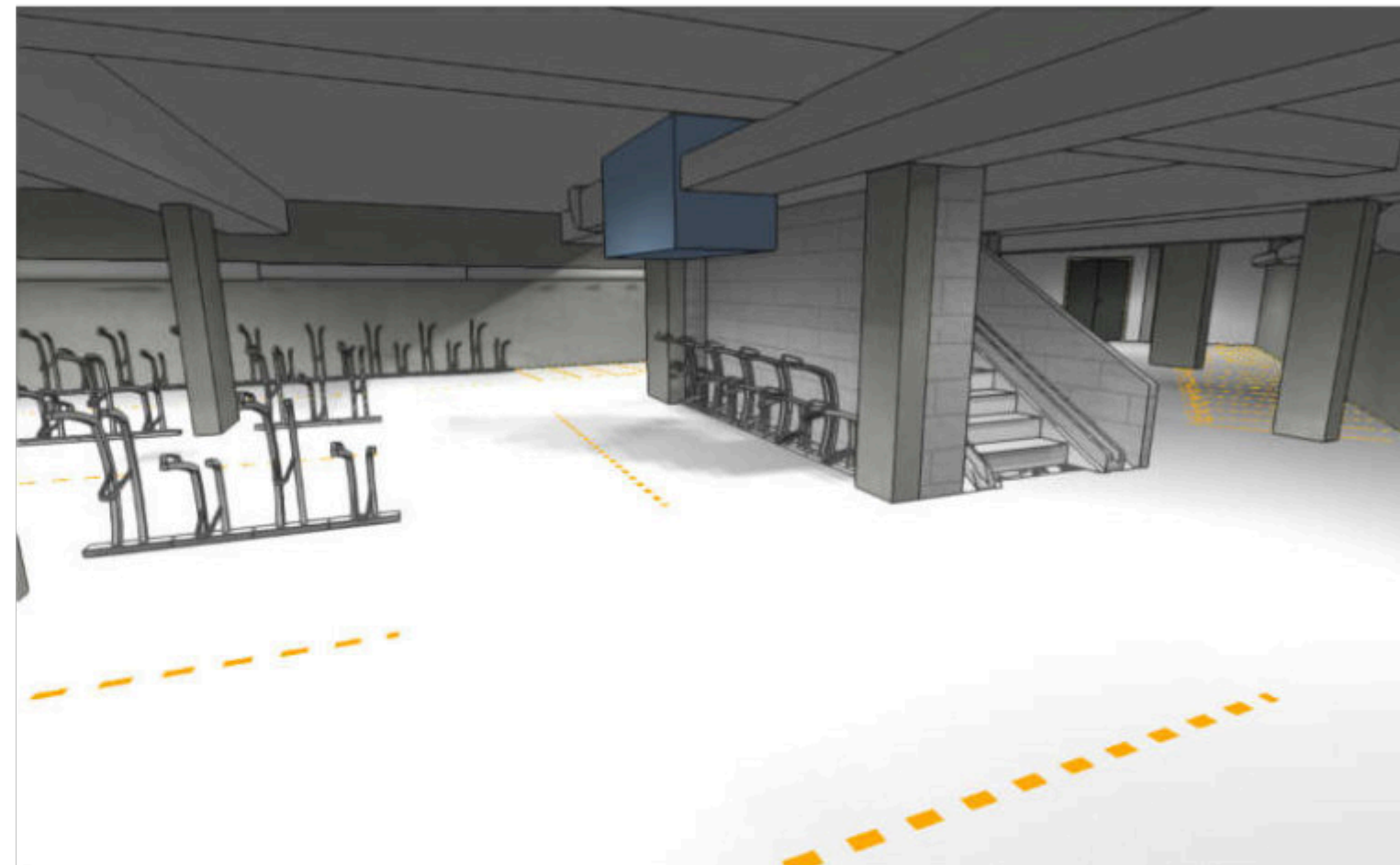
Bovenaanzicht
1:100

- Typeparkeerplaatsen
- Hoog/laag rekken
 - Buitenmodel fietsen

Model 3



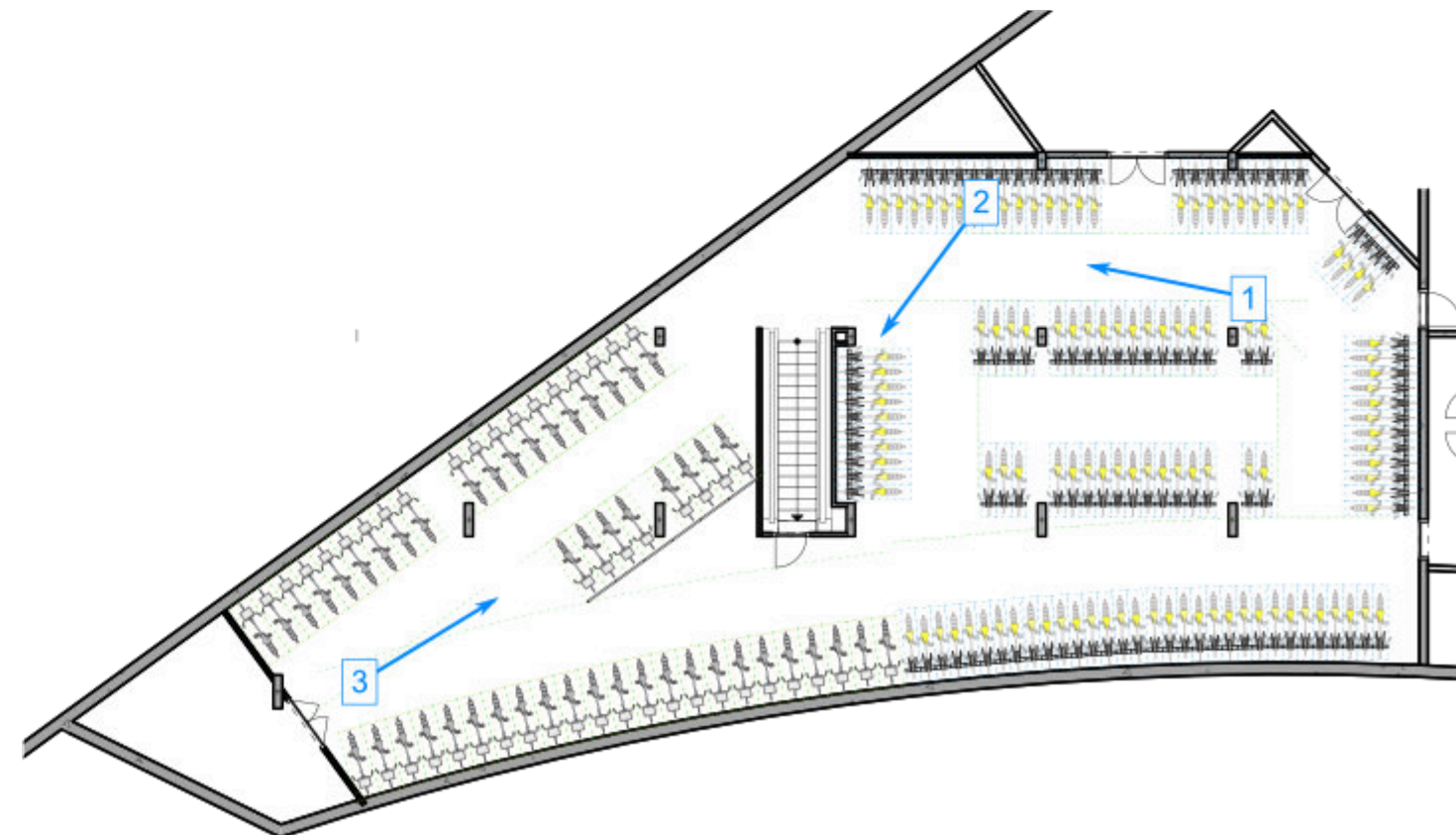
View 1. Er worden een wanden geplaatst voor de loze ruimtes.



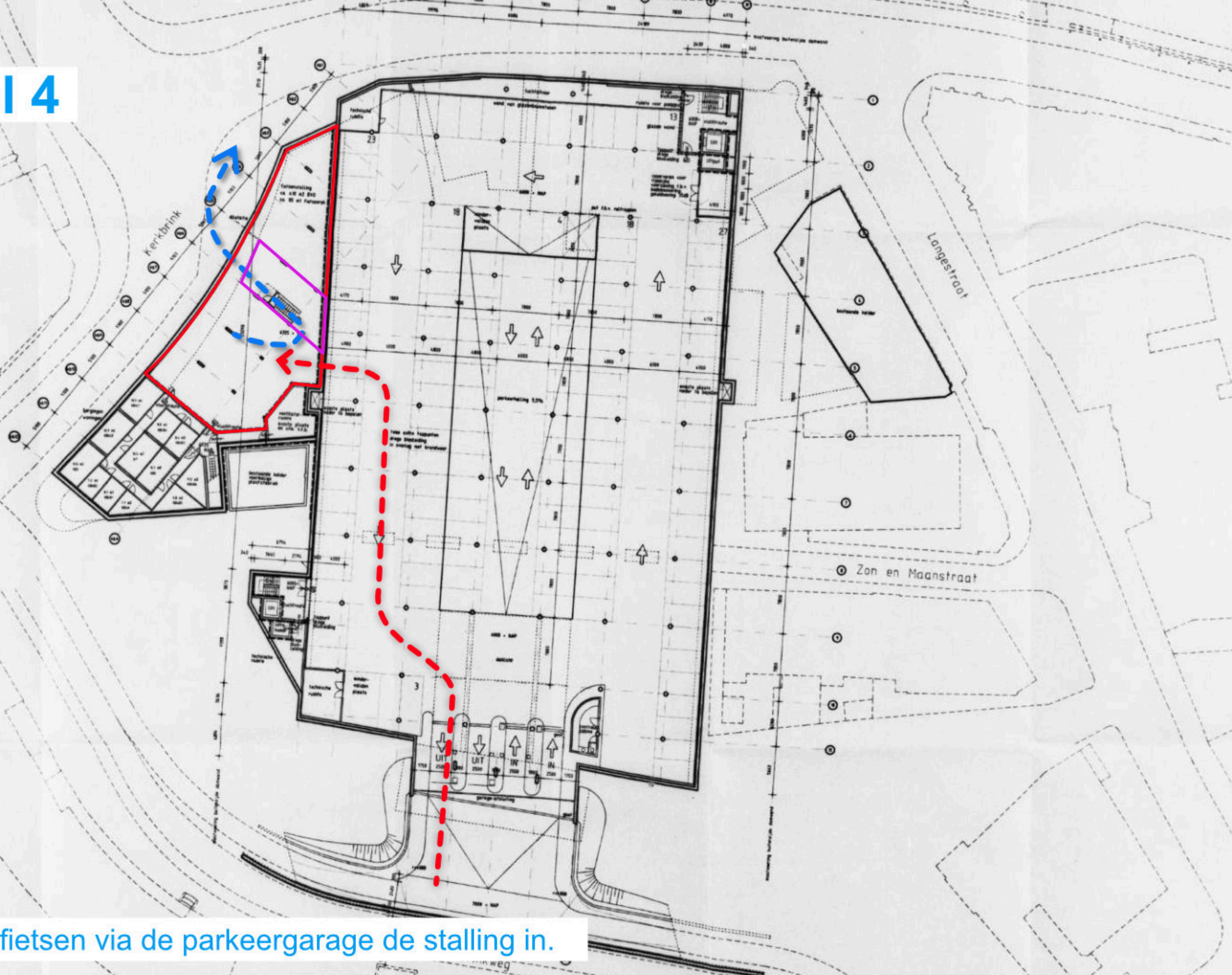
View 2. Onder de luchtventilatie-unit worden fietsen geplaatst in hoog-laag rekken.



View 3. In de midden van de ruimte komt een hek. Hiervoor kunnen extra buitenmodel fietsen geplaatst worden.

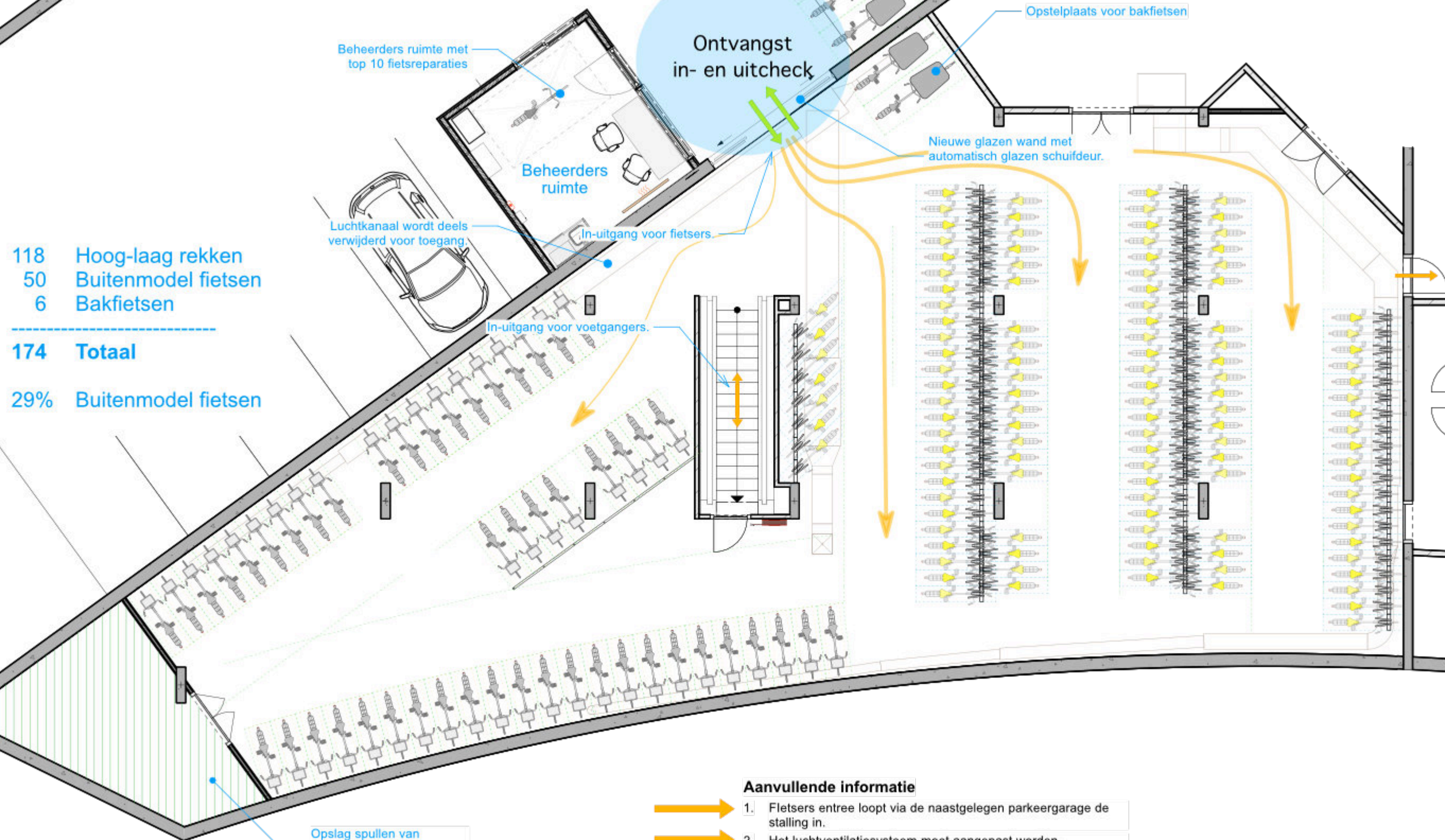


Model 4



Bezoekers fietsen via de parkeergarage de stalling in.

Model 4 Bezoekers fietsen via de parkeergarage de stalling in.



118 Hoog-laag rekken
 50 Buitenmodel fietsen
 6 Bakfietsen

174 **Totaal**



29% Buitenmodel fietsen

Bovenaanzicht

1:100

-  Typeparkeerplaatsen
-  Hoog/laag rekken
-  Buitenmodel fietsen

Aanvullende informatie

-  1. Fietsers entree loopt via de naastgelegen parkeergarage de stalling in.
-  2. Het luchtventilatiesysteem moet aangepast worden.
3. De fietsenstalling is nu ook toegankelijk voor bakfietsen.
4. De fietsenrekken hebben een hart-op-hart afstand van 40 cm.
5. Bestaande deel waar nu de Sinterklaas spullen staan is nu een eigen afgesloten ruimte.
6. Heldere verdeling;
 - rechts ruimte voor de 'gewone' fiets,
 - en links ruimte voor het buitenmaatse model.

Model 4



View 1. De beheerruimte met fiets reparatie bevindt zich in de parkeergarage bij de ingang van de fietsenstalling.



View 2. Tussen de parkeergarage en de fietsenstalling is een automatische schuifdeur geplaatst.



View 3.

