

# **Fiets-kennisas**

**Herkenbaarheid van de fietsverbinding tussen  
Ede - Bennekom -Wageningen**

# Fiets-kennisas in haar omgeving

## Groenkwaliteit

De fiets-kennisas komt onderweg van Ede naar Wageningen twee kenmerkende profielen tegen:

- lange statige lanen, oorspronkelijk voor de ontsluiting van het gebied
- woonstraten die vaak van latere datum zijn

In de lange lanen staan in het algemeen geen bomen. Op de aanliggende kavels staan echter wel volwassen bomen en ander volwaardig groen. Dit geeft ondanks de afwezigheid van bomen in het profiel de laan een zeer groen karakter.

In de woonstraten staan wel bomen. De variatie aan boomsoorten is groot.

## Vier basis profielen nu

Kijken we naar het fietsdomein binnen het profiel dan zijn er drie basis profielen te onderscheiden:

- vrijliggend fietspad
- fietssuggestiestroken
- rijweg gecombineerd met fietsen
- solitair fietspad

## Vier basis profielen straks

Omdat de fiets-kennisas zich moet inpassen in de bestaande structuur zullen de aanpassingen beperkt zijn tot een upgrade binnen het bestaande profiel; meer ruimte en meer betekenis voor de fiets. Slechts op twee plaatsen, op het voormalige tramtracé en door de proefvelden, wordt een nieuwe verbinding gerealiseerd.

- Vrijliggend fietspad: blijven vrijliggende fietspaden met een minimale breedte van 4,0 meter en een voorkeursbreedte van 5,0 meter. Het fietspad zal dubbelzijdig zijn en aan 1 kant in het profiel liggen.
- Fietssuggestiestroken: blijven fietssuggestiestroken alleen zal de breedte van de strook 2,5 meter zijn waardoor het optisch domein van de auto smaller wordt.
- Rijweg gecombineerd met fietsen: wordt een fietsstraat. De auto is daarmee te gast op de rijbaan.
- Solitair fietspad: blijven solitair fietspaden met een minimale breedte van 4,0 meter en een voorkeursbreedte van 5,0 meter.

# Fiets-kennisas in haar omgeving



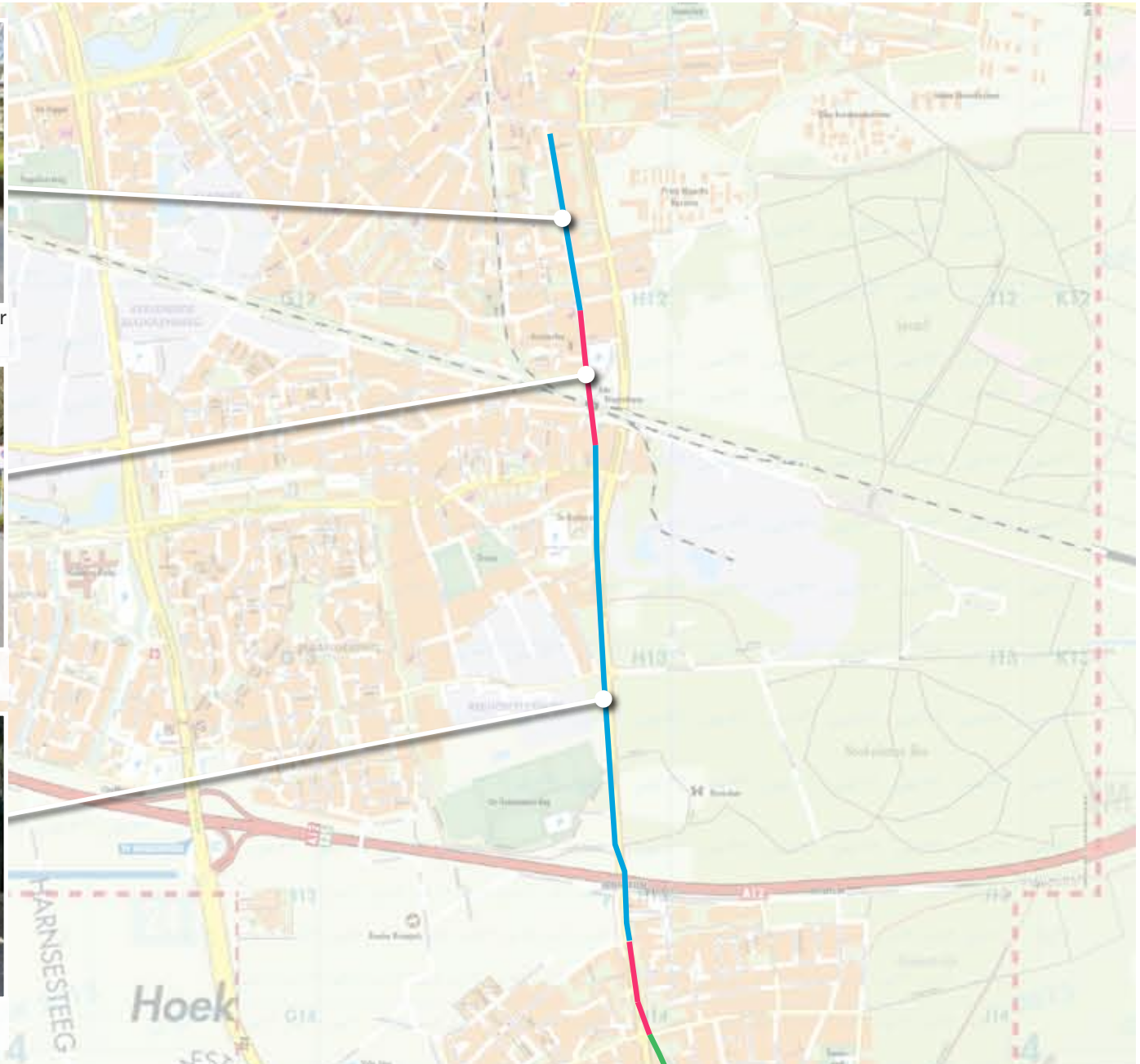
Stadige laanprofiel met villa's gedomineerd door privé groen met monumentale bomen.



Wisselend beeld, ruimte wordt gedomineerd door functies gekoppeld aan het station.



Bosrijke uitstraling afgewisseld met open landgoed.



# Fiets-kennisas in haar omgeving



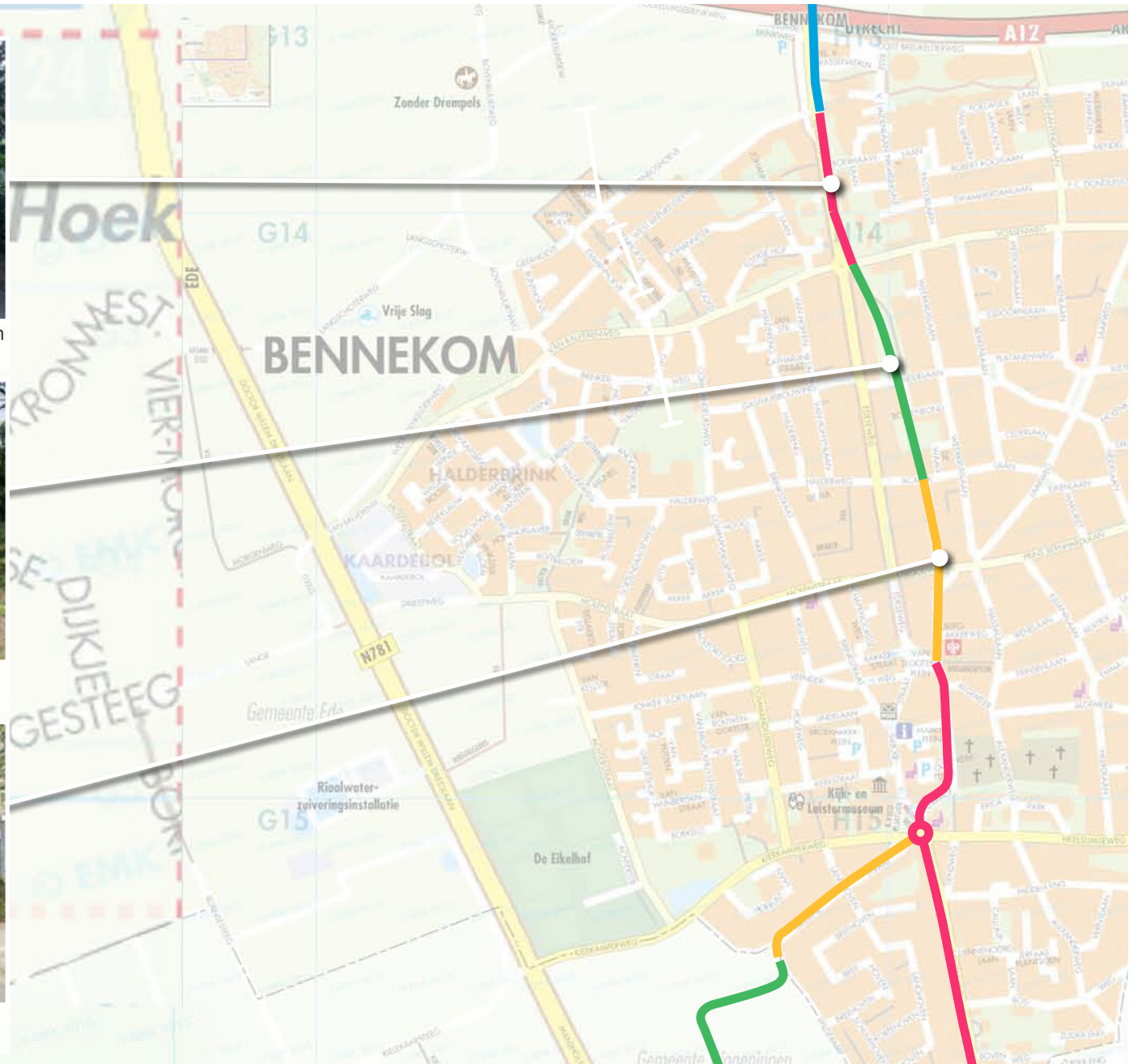
Laan met aan één zijde bomen. Het privé groen domineert.



Informele achterlangs route door een strook met park-allure.



Buurtstraatjes afwisselend qua profielopbouw en aanwezige groen.



# Fiets-kennisas in haar omgeving



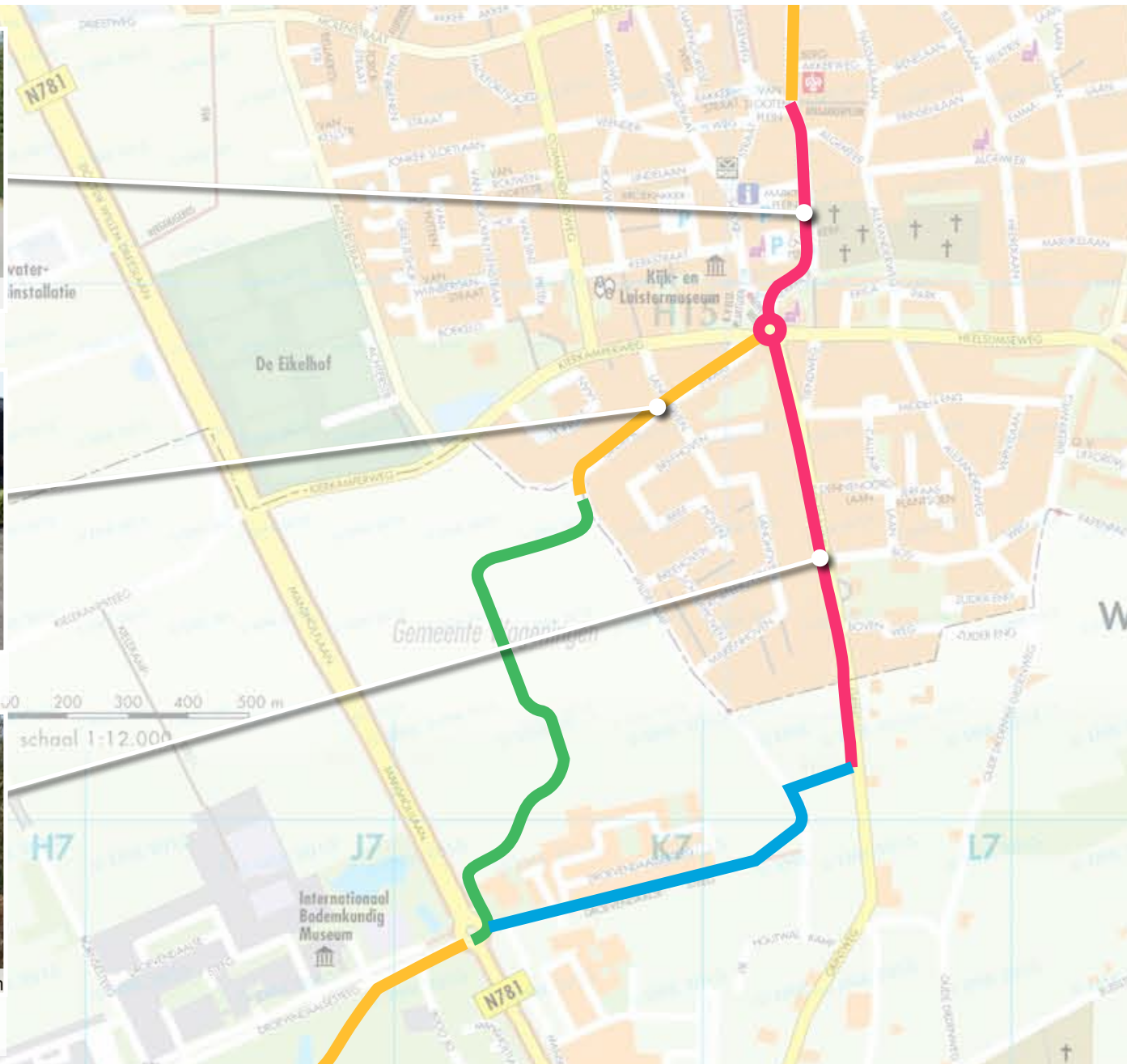
Woonstraat die het winkelcentrum ontsluit. In het profiel zijn geen bomen aanwezig, het groene karakter komt van aanliggend privé groen.



Kenmerkende woonstraten, bomen aan beide zijde en voortuinen.



Rechte lanen met brede tuinen. Geen bomen in het profiel, het sterke groen karakter komt van de aanliggende percelen.



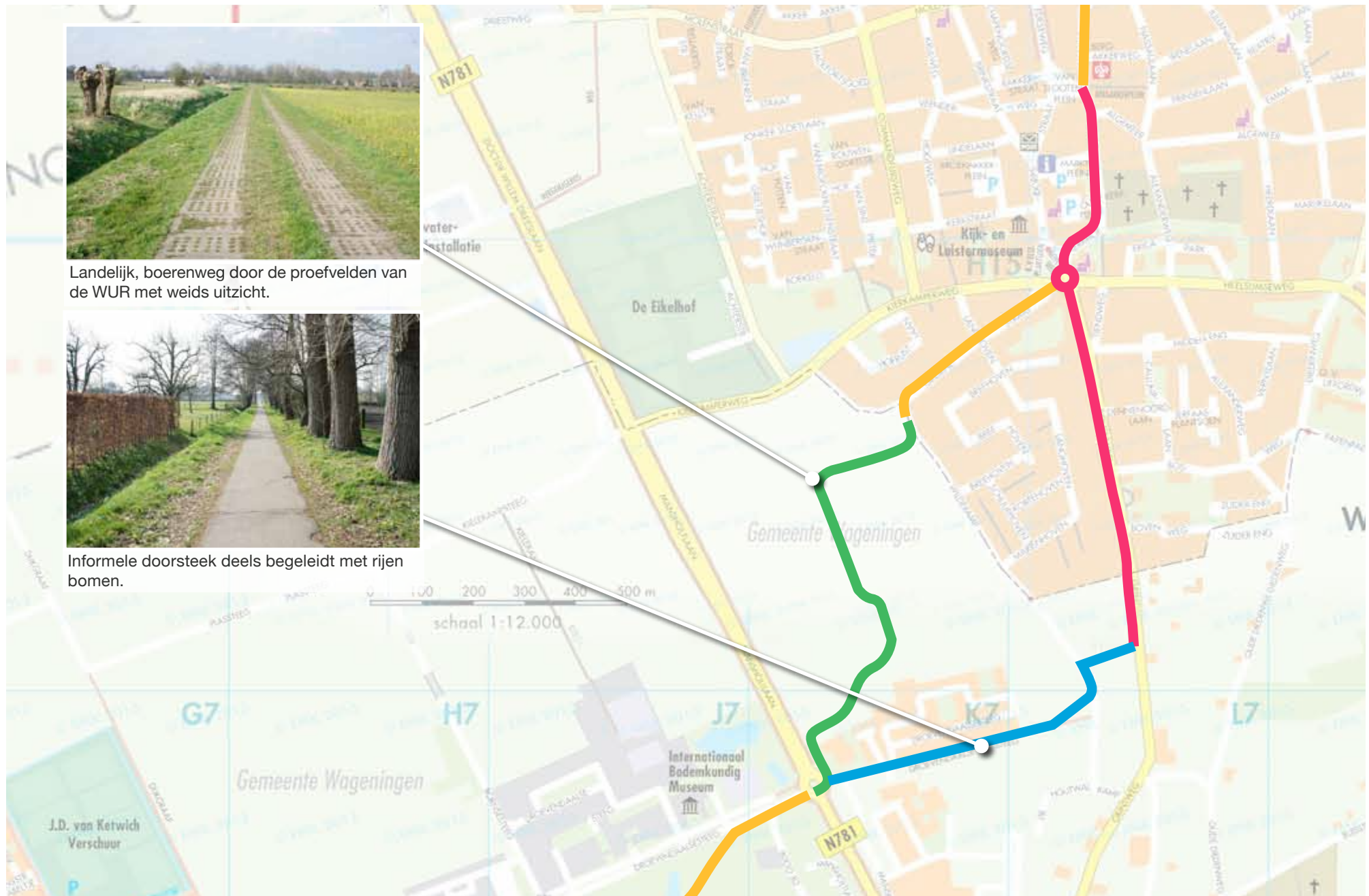
# Fiets-kennisas in haar omgeving



Landelijk, boerenweg door de proefvelden van de WUR met weids uitzicht.



Informele doorsteek deels begeleid met rijen bomen.



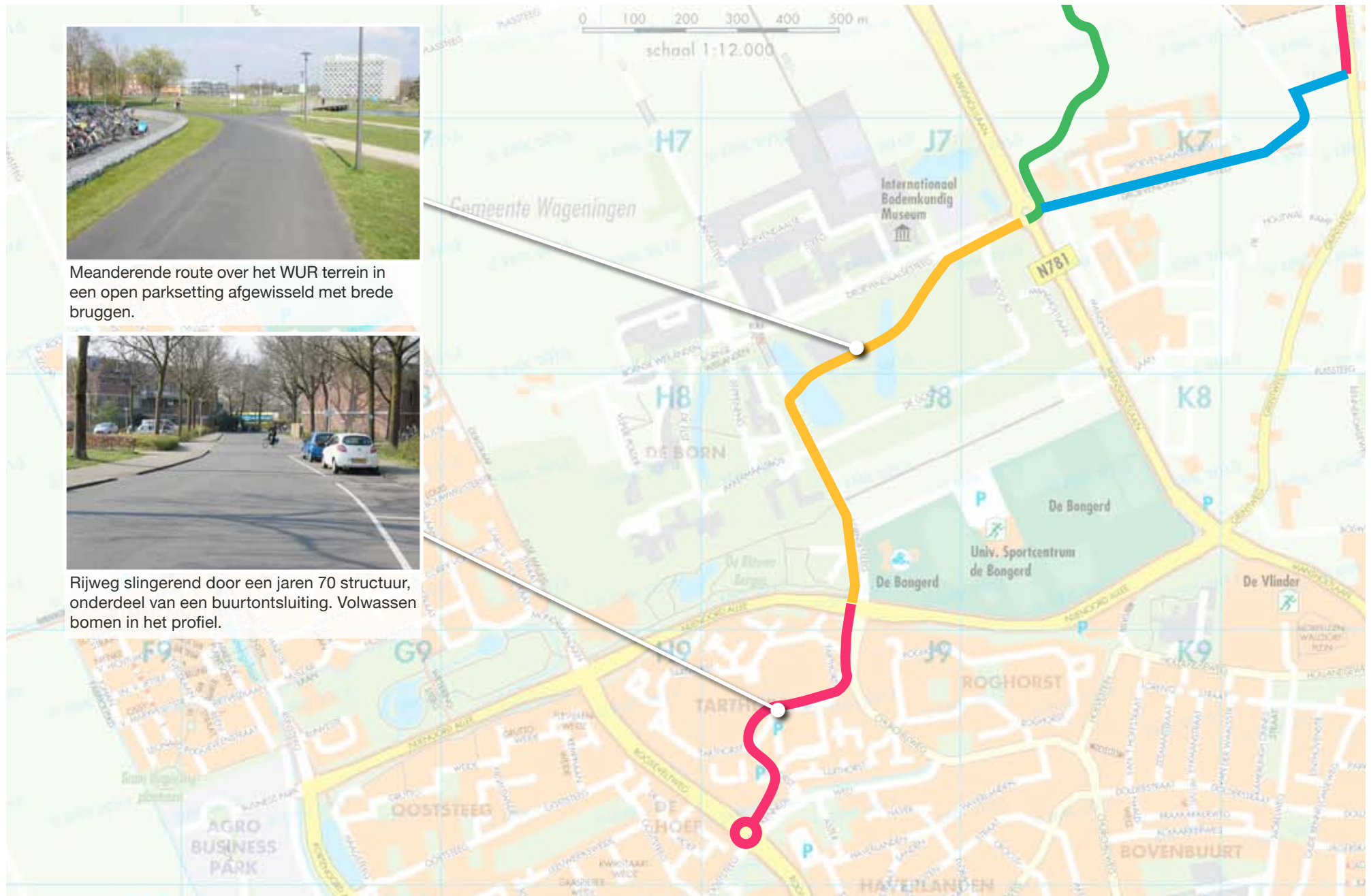
# Fiets-kennisas in haar omgeving



Meanderende route over het WUR terrein in een open parksetting afgewisseld met brede bruggen.



Rijweg slingerend door een jaren 70 structuur, onderdeel van een buurtontsluiting. Volwassen bomen in het profiel.



# Plus-waarde: duurzaamheid en innovatie

## Duurzaamheid

Investeren in fietsgebruik is een zeer duurzame keuze. Iedere weggebruiker die besluit de fiets te nemen ipv het openbare vervoer en zeker de auto is winst. Winst omdat dit geen CO2 en uitstoot oplevert en winst omdat een fietser veel minder oppervlakte infrastructuur nodig heeft om zijn bestemming te bereiken.

Verder kan er gekozen worden voor energiezuinig asfalt en/of asfalt dat deels bestaat uit hergebruikte oude asfaltgranulaat. Dit is een duurzame keuze maar helaas niet zichtbaar, het asfalt ziet eruit als gewoon asfalt. Duurzaamheid zichtbaar maken zal dan ook meer een communicatieve opgave zijn.

## Innovatie

In het gebied is veel innovatie aanwezig. Daarom zullen er ook een aantal innoverende items worden toegevoegd aan de fiets-kennisas.

### Glow in the Dark wegdek

Het deel van de fiets-kennisas dat door de proefvelden van de WUR zal gaan lopen wordt uitgevoerd met een patroon van lichtsteentjes die zich overdag opladen en 's avonds licht geven. Het geeft aan de route door de proefvelden van de WUR een poëtische uiterlijk in de donkere uren. Heijmans kan deze glow in the Dark asfalt leveren en aanbrengen.



## Licht op aanvraag

Daar waar een nieuwe fietsroute wordt aangelegd, zoals door de proefvelden van de WUR en op het oude tramtracé, wordt een energiebesparende straatverlichting toegepast; de LumiMotion van Philips. Door een bewegingssensor en draadloze verbinding met de lantaarnpalen, 'weet' de straatverlichting automatisch of er meer of minder licht nodig is. Als er iemand voorbij fietst, gaat het licht harder branden. En het licht wordt gedimd als er geen fietser op het fietspad is. Dit zorgt voor een enorme energiebesparing tot wel 80% en geeft tegelijkertijd een groter veiligheidsgevoel. Ook wordt de omgeving leefbaarder voor mens en dier omdat lichthinder 's nachts beperkt wordt.





# Aanwezige eigenschappen



Stationsweg Ede, zeer groen karakter; volwassen bomen en veel groen op privé grond. Geen bomen in het profiel zelf.



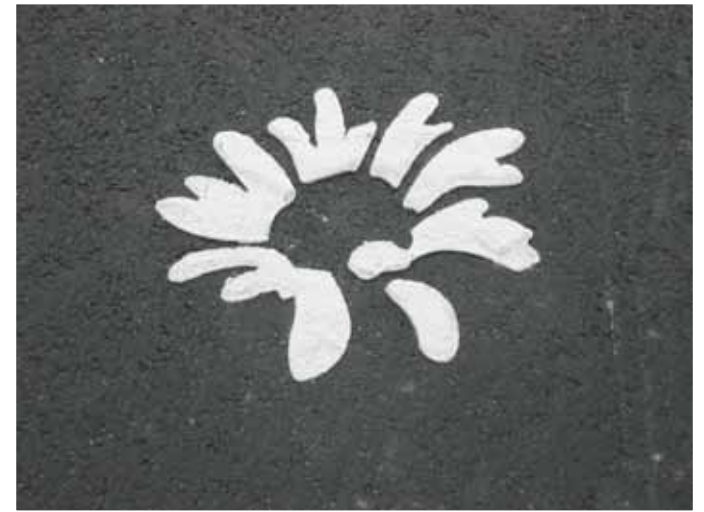
Edeseweg Ede, bos karakter; volwassen bomen op naast liggende kavels en langs de rijbaan. Deze kunnen wel aangevuld worden met nieuwe aanplant.



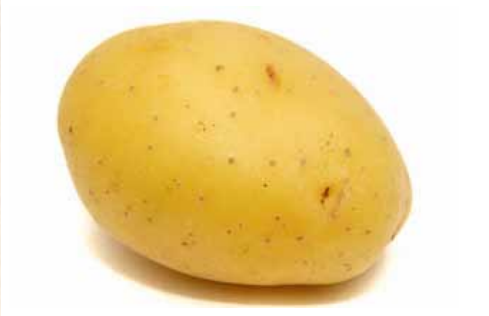
Voormalig spoortracé tussen Vossenweg en Heidelaan. Informele achterlangs route door een strook met park-allure.



Buurtstraatjes afwisselend qua profielopbouw en aanwezige groen.



# Concept: voedsel in iconen



# Proefveld WUR



Kerkhoflaan



Bennekomseweg





# Concept: het agrarische karakter laat een spoor achter





# Proefveld WUR



Kerkhoflaan

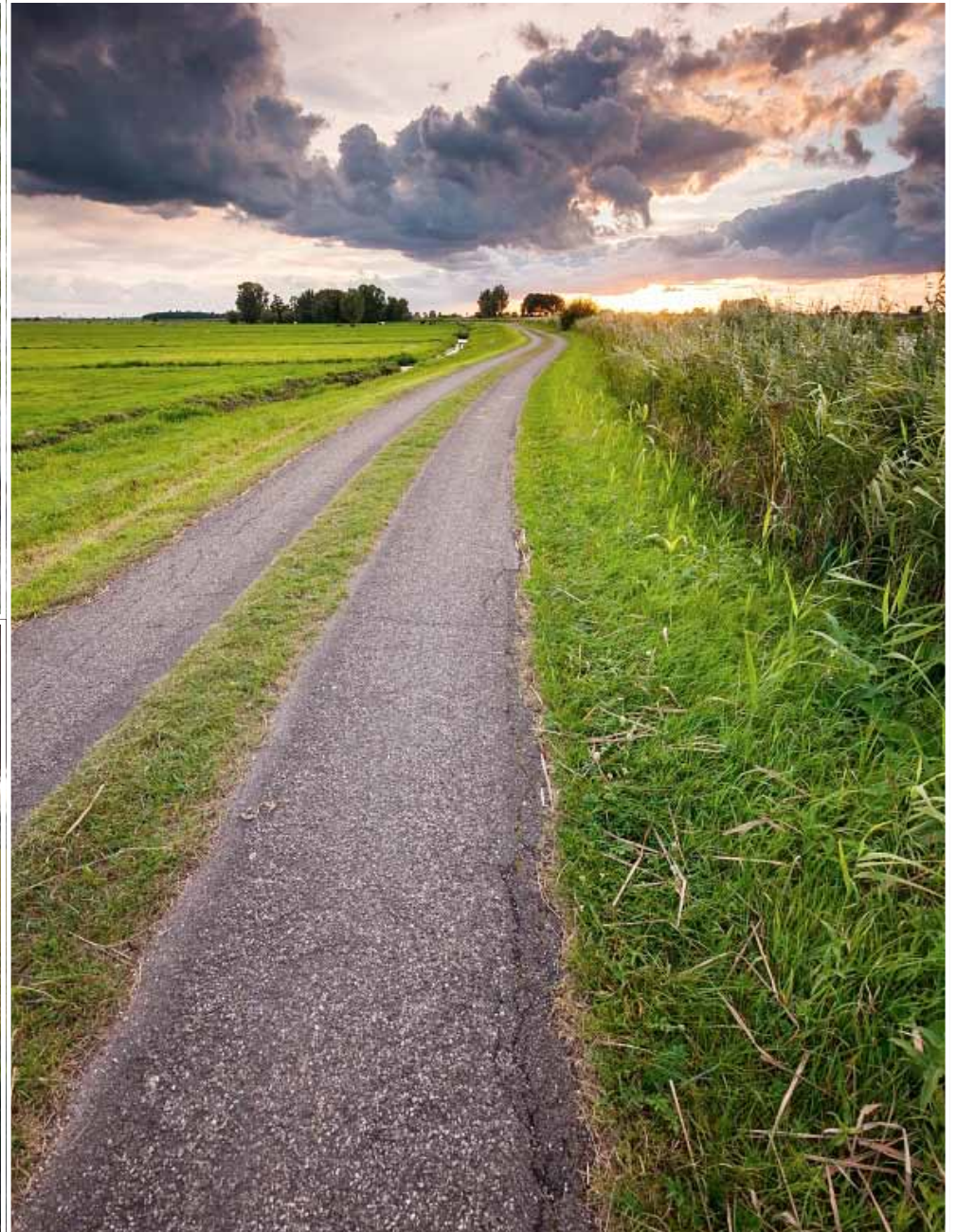


Bennekomseweg





# Concept: groen is de kleur van FoodValley



Proefveld WUR



**Kerkhoflaan**



Bennekomseweg







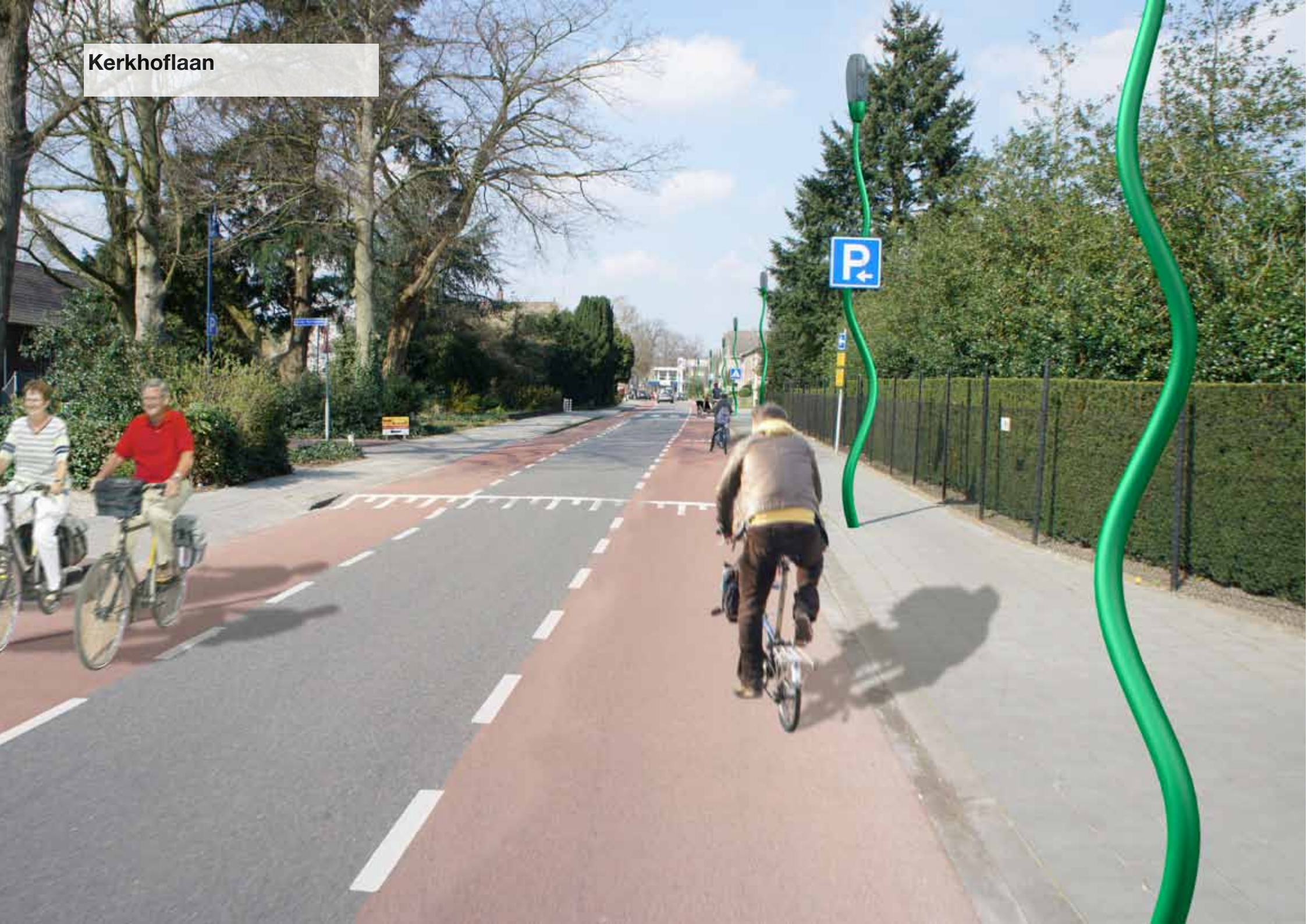
# Concept: licht verbinden



Proefveld WUR



# Kerkhoflaan



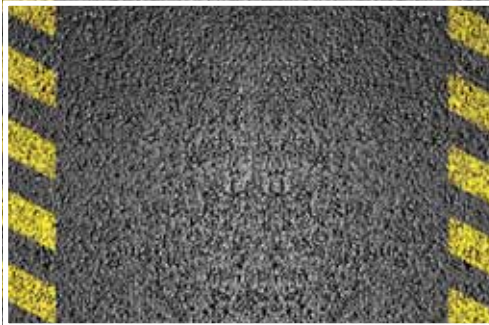
Bennekomseweg



# regiofood valley



# Concept: kleurcode streep



Proefveld WUR



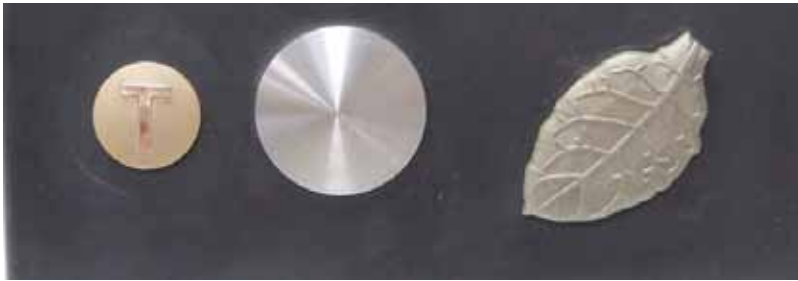


Kerkhoflaan

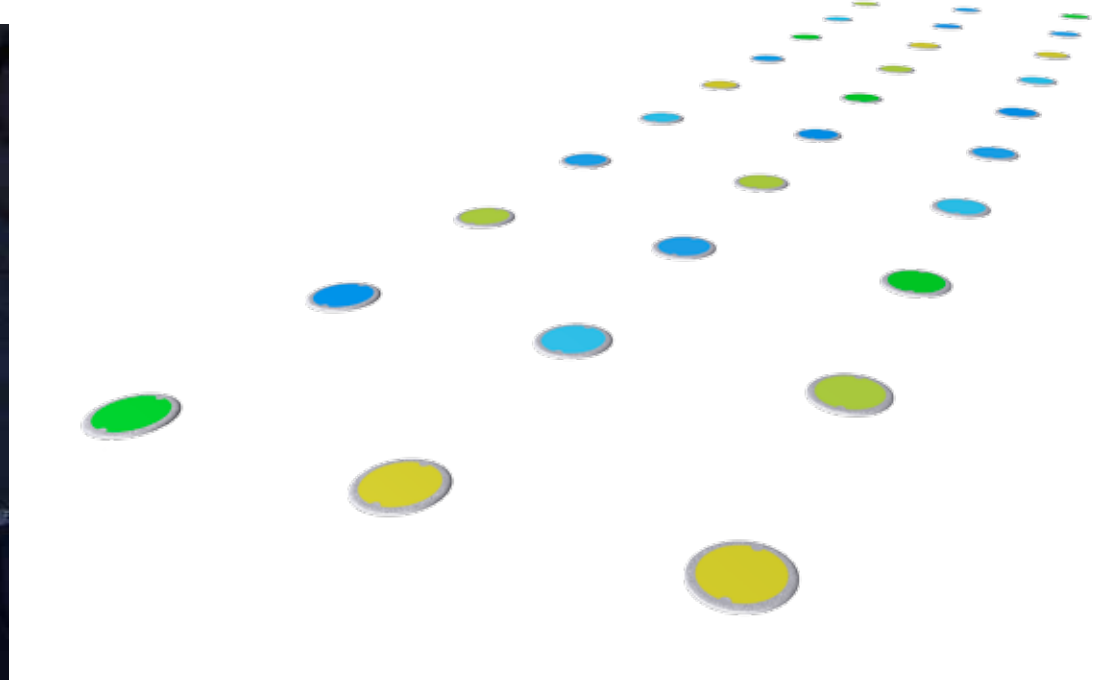


Bennekomseweg





# Concept: MarkPins



Proefveld WUR



# Kerkhoflaan



Bennekomseweg

